



Utveckling av Bahcohallen, Korsängen 30:1

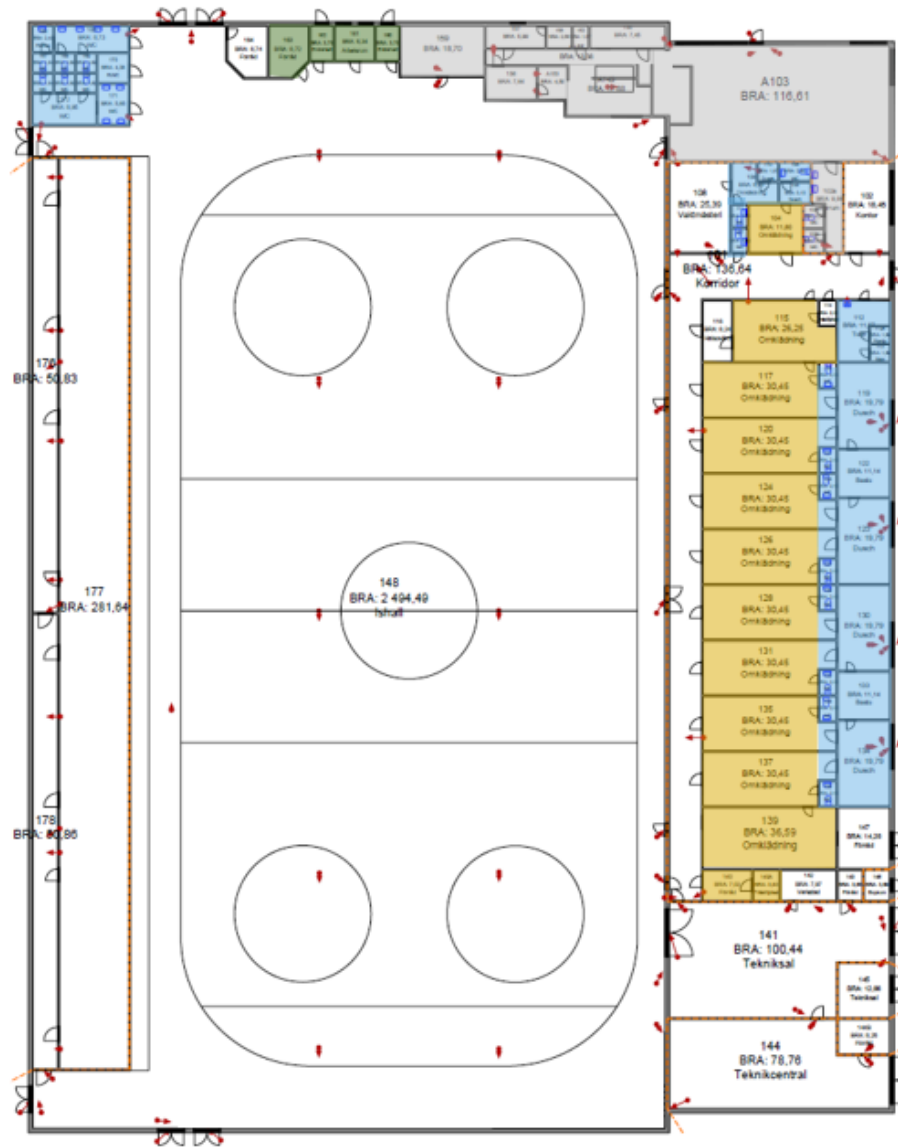
Information om förstudie
Upplevelsenämnden 2024-06-12

Bahcohallen

Byggt 1980-talet.

Klassning: förbundshall

Mindre ombyggnader, samt renoveringar. Ej anpassad för sommaris.



Förutsättningar

Bahcohallen

- ESK Hockey – dispens för matcher i Hockeyettan, förbundskrav
- Utformning som försvårar bokningar och samnyttjande av lokaler
- Behov av planerat underhåll
- Behov av energieffektiviserande åtgärder
- Behov av åtgärder som förbättrar säkerheten för besökare, spelare och funktionärer
- Behov av åtgärder som förbättrar arbetsmiljön

Förutsättningar

Lokalbehovsplan

- Ingen beställning via nämnd gjord, hänvisning är därför till Lokalbehovsplan
- Beskrivet behov av åtgärd i Lokalbehovsplan 2024 version 2 och Lokalförsörjningsplan 2025

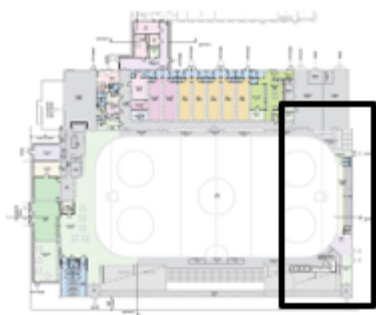
Utredning

- Förslag på utbyggnad och ombyggnad av Bahcohallen för att uppfylla den dispens som hallen har samt förbättra arbetsmiljön och säkerheten för besökare, spelare, funktionärer och personal
- Redovisa tidsplan och kalkyl

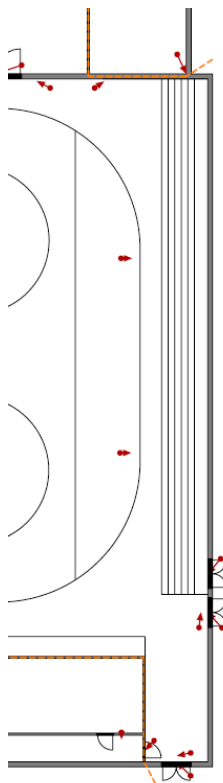
[illegible]

Åtgärdsförslag

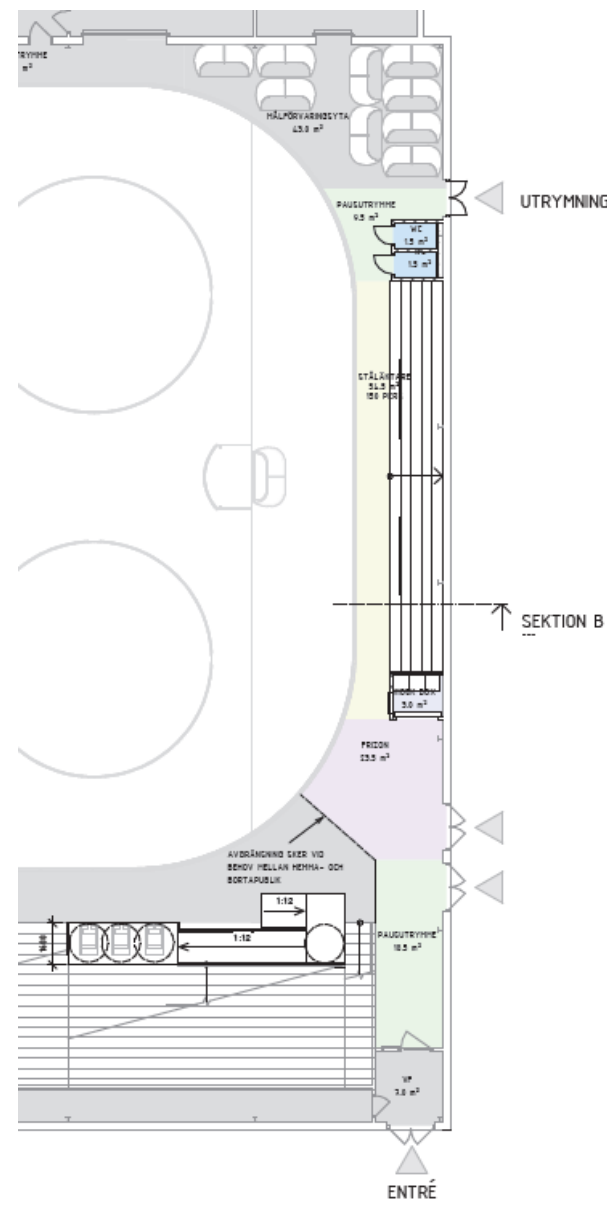
- Krav från förbundet: separera bortasupportrar och övriga besökare
- Rivning av skjulbyggnader och ny väg
- Ny läktare + kiosk, WC
- Konsekvenser på utemiljö



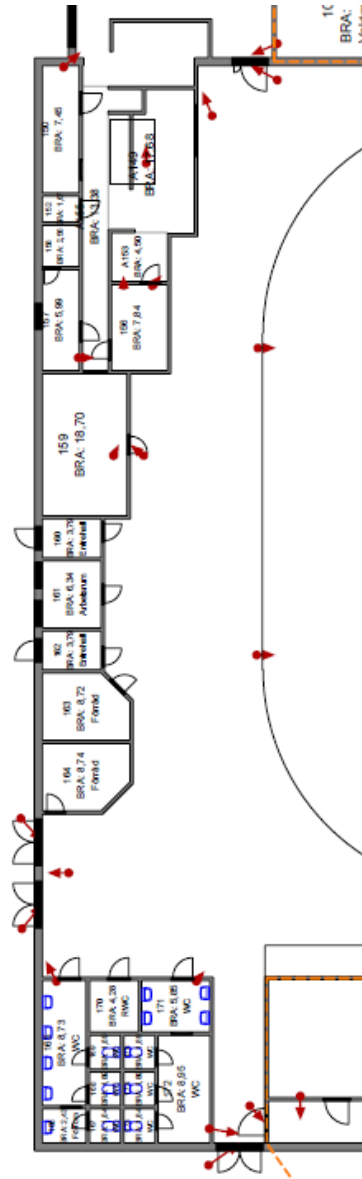
Befintlig byggnad



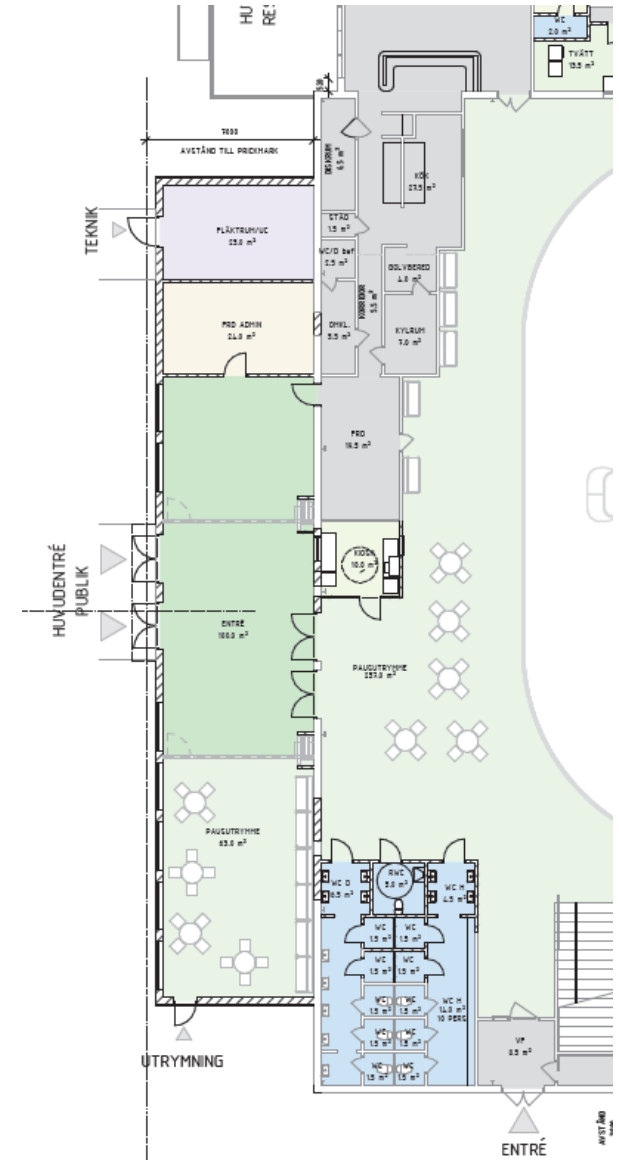
Ombyggnad



- ## Befintlig byggnad



Ombyggnad/utbyggnad

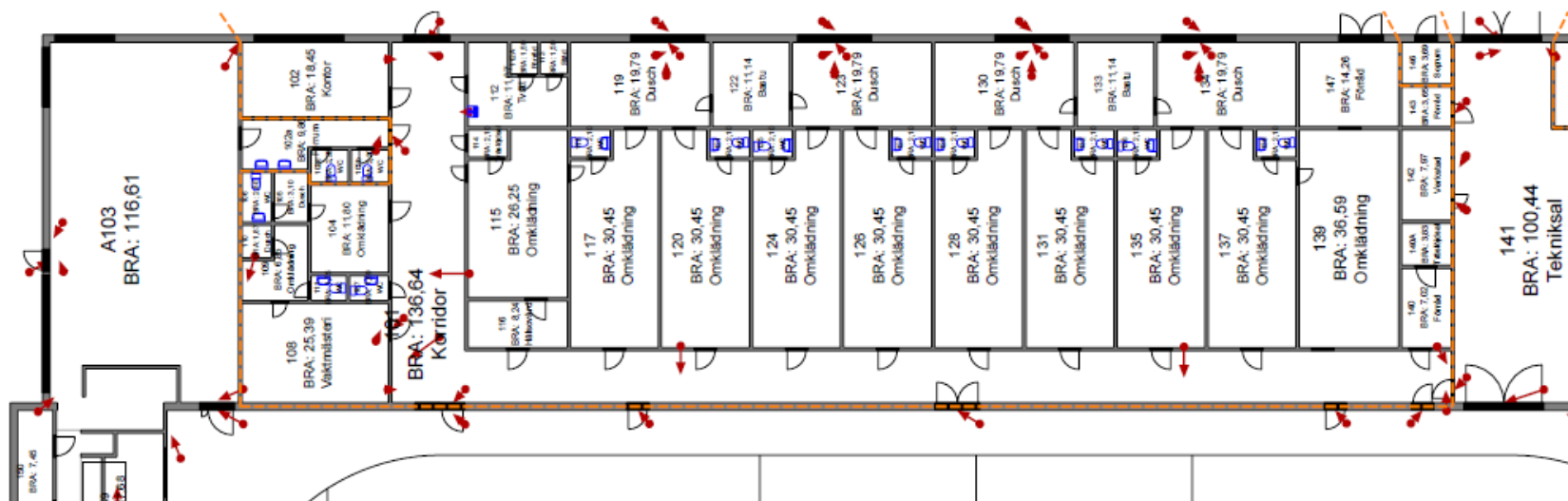


Åtgärdsförslag

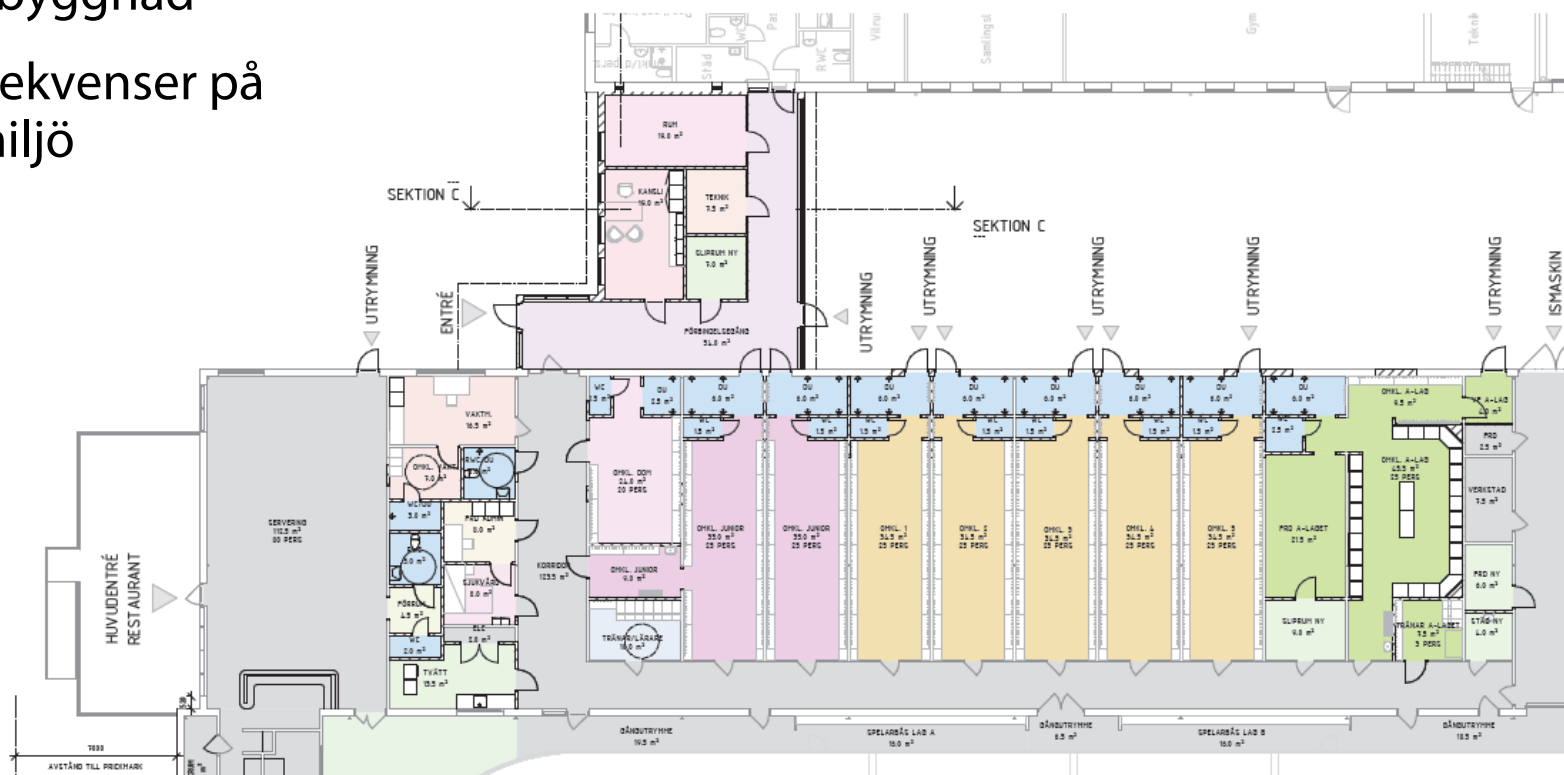
- Åtgärder för bättre arbetsmiljö, underlätta bokningar och samnyttjande



Befintlig byggnad



- Separerade duschar
- Bättre arbetsmiljö
- Länkbyggnad
- Konsekvenser på utemiljö



Åtgärdsförslag

- Ny väg
- Ny garagebyggnad
- Ny placering av tillgängliga parkeringar



Tidplan

- Investeringsplan 2025-2034: 2025-2027
- Lokalbehovsplan 2024, version 2: 2026-2028
- Information UPN: juni
- Beslut UPN: september
- Beslut KS: november
- Byggnation: sommar 2026-sommar 2027
- Färdigställt till säsongstart 2027/2028

Driftskostnad

Kostnaderna omfattas av sekretess. Informeras om på nämnden.

- Investeringskostnad
- Utökad driftskostnad

