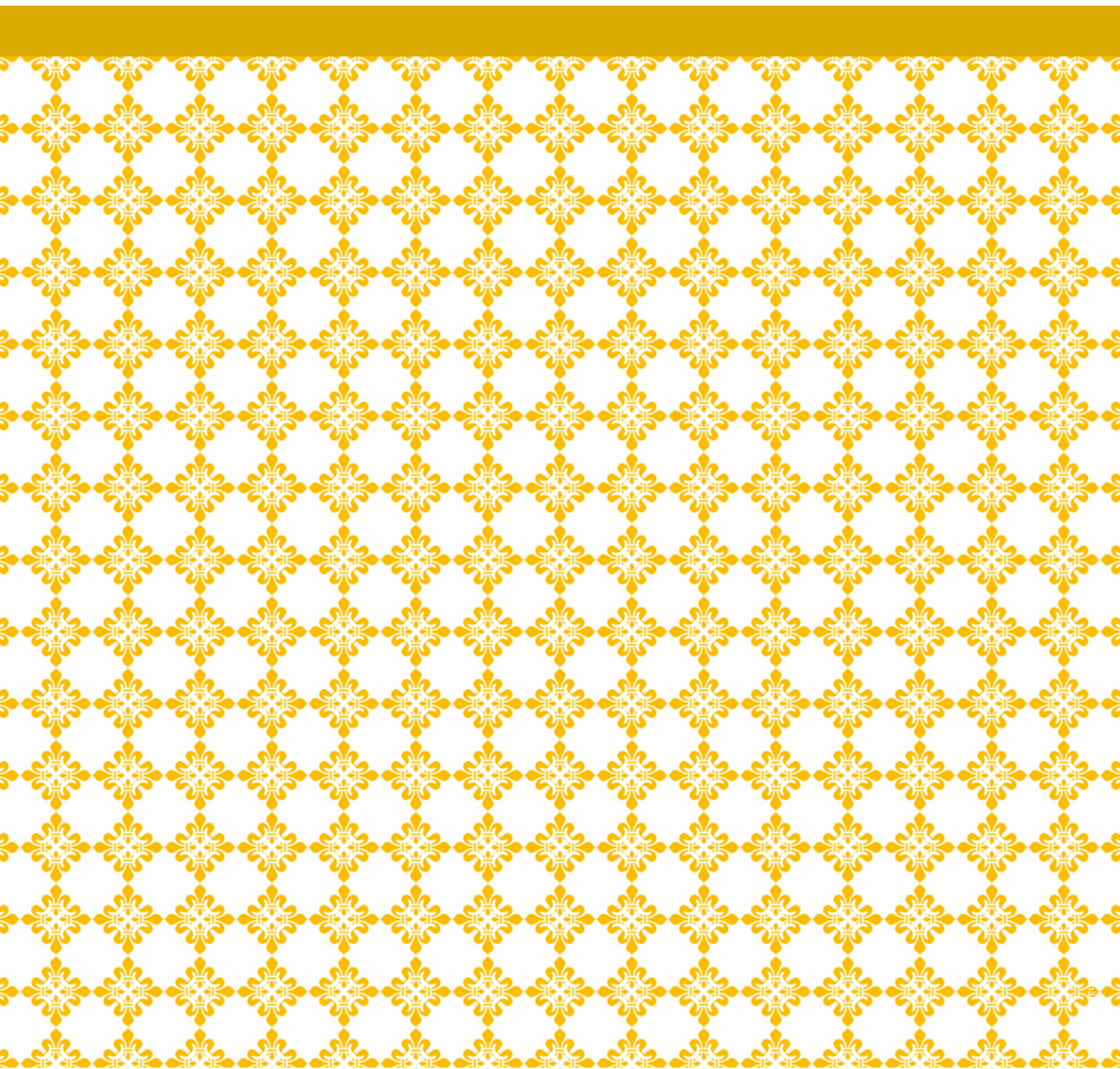


# Förslag Mötes- och resepolicy

Policy för hållbara och ekonomiska möten



Kommunledningsförvaltningen  
Camilla Wester  
camilla.wester@enkoping.se

Ärendenummer  
KS2021/306

Samhällsbyggnadsförvaltningen  
Maurizio Freddo  
maurizio.freddo@enkoping.se

---

**Dokumenttyp**

Policy

**Ersätter**

Resepolicy antagen 2014-04-08

**Beslutad av**

Kommunfullmäktige

**Gäller för**

Alla förvaltningar

**Gäller f.om.**

**Ansvarig funktion**

Ledningsstöd

**Gäller t.om.**

**Reviderad**

## Innehållsförteckning

Mötes- & resepolicy .....	1
Syfte .....	1
För vem gäller policyn.....	1
Ansvar .....	1
Policy .....	1
Onlinemöte.....	2
Gång eller cykel .....	2
Kollektivtrafik .....	2
Resa med kommunens tjänstebil .....	3
Uppföljning .....	3
Mer information .....	3

## **Mötes- & resepolicy**

I Enköpings kommun arbetar vi för att vara en hållbar kommun.

### **Syfte**

Syftet med denna möte- och resepolicy är att säkerställa att våra resor är trafiksäkra, kostnadseffektiva och med låg miljö- och klimatpåverkan. Vi vet att transporter står för en stor del av kommunens miljöpåverkan och kostnader. Policyn får gärna inspirera till hållbara resor till och från arbetet.

### **För vem gäller policyn**

Denna policy gäller såväl anställda som förtroendevalda inom Enköpings kommun.

Enköping kommuns bolag rekommenderas också att följa denna policy.

### **Ansvar**

Chefer föregår med gott exempel samt ansvarar för att alla medarbetare känner till och har läst denna policy.

Alla som omfattas av policyn har ett ansvar att den efterlevs.

Om starka skäl finns för att göra avsteg från nedanstående prioriteringsordning äger ansvarig chef/ordförande rätt att bevilja detta exempelvis val av flyg istället för tåg till Malmö eller att egen bil används istället för verksamhetens tjänstebilar. Avsteg ska dokumenteras och kommer att tas upp inom ramen för uppföljningsarbetet.

Kommunen har ett ansvar att vara med och driva utvecklingen av hållbara resor med att exempelvis efterfråga och boka flyg med biodrivmedel eller tågresor med grön el.

### **Policy**

Att du som anställd eller förtroendevald gör välplanerade och genomtänkta tjänsteresor bidrar det till att minska transportkostnaderna, men även till att effektivisera arbetstiden och reducera den negativa klimat- och miljöpåverkan.

Inför varje möte ska såväl mötesorganisatören som mötesdeltagaren göra en avvägning av mötesform och eventuellt färdmedel till mötet enligt följande prioritering:

1. Onlinemöte
2. Gång eller cykel till fysiskt möte
3. Kollektivtrafik till fysiskt möte
4. Resa med kommunens tjänstebil till fysiskt möte. I detta fall ska samåkning eftersträvas.

Resor med egen bil ska i så stor utsträckning som möjligt undvikas. Både inrikes och utrikes flygningar ska undvikas om det går. Flyg ska endast väljas om resan är lång (söder om Smygehuk, norr om Örnsköldsvik) se bilaga. Resor med flyg ska alltid bokas med bolag som har ett hållbarhetsarbete med drivmedel och när flygresor bokas ska alltid tillägg göras för biodrivmedel. Vid resor till övriga nordiska länder ska resa med tåg eller båt eftersträvas.

Om någon del av resan sker med hyrbil eller taxi ska miljöfordon alltid efterfrågas.

Tåg, flyg, taxi, hyrbil samt eventuella hotellvistelser ska bokas genom kommunens upphandlade resebyrå.

Alla rabatter eller andra förekommande förmåner som resenär får på grund av resor i kommunens namn ska oavkortat tillfalla kommunen.

### **Onlinemöte**

Håll mötet via telefon eller med hjälp av Teams eller motsvarande verktyg.

### **Gång eller cykel**

I många fall går det att spara både tid och pengar genom att gå eller cykla jämfört med att åka bil. Att gå eller cykla ger även en bättre hälsa. Om sträckan är längre används med fördel elcykel. Kommunen har ramavtal på olika typer av cyklar såsom vanlig cykel, elcykel samt elektrisk lådcykel. Vid resor med cykel bör cykelhjälm användas.

## **Kollektivtrafik**

Kommunen har kort som gäller på UL:s tåg och bussar. Dessa kort gör att inga kontantutlägg behöver göras. De flesta av kommunens förvaltningar har egna UL-kort. I annat fall finns kort att boka av Medarbetarservice.

Det finns även möjlighet att med SJ:s mobilapp betala resor med deras tåg samt med Storstockholms lokaltrafiks alla trafiktyper, instruktioner finns på Komin.

## **Resa med kommunens tjänstebil**

Resa med kommunens tjänstebil kan ske på olika sätt. Antingen används eventuell gemensam bil som finns på aktuell arbetsplats eller så används kommunens gemensamma bilpool. I bilpoolen finns olika typer av bilar. Genom att resan sker med hjälp av kommunens tjänstebil så kan resenären vara säker på att bilen uppfyller de krav som ställs i kommunens regler för tjänstefordon och att resan därmed sker i säker samt miljömässigt riktig bil. Om kommunens bilpool inte har tillgänglig bil kan kommunens hyrbilsavtal med extern leverantör nyttjas.

## **Uppföljning**

Resor följs årligen upp av Kommunledningsförvaltningen som efter sammanställning rapporterar till respektive förvaltning samt kommunstyrelsen och kommunchef. Syftet med uppföljningen är att med kunskap om hur vi reser också kunna se var vi behöver minska resandes klimatpåverkan. Förvaltningar som flyger mycket eller som har många dokumenterade avvikelser kommer att kontaktas.

## **Mer information**

Mer information om resor, resebyrå samt digitala verktyg med mera finns på KomIn.





