

# BAHCOHALLEN

## FÖRSTUDIE OM- OCH TILLBYGGNAD





Befintlig Huvudentré för publik

## INNEHÅLL

PROJEKTBEKRIVNING	3
SITUATIONSPLAN	4
PLAN 1	5
SEKTIONER	6
RIVNING	7
YTOR	8
ILLUSTRATION	9

## PROJEKTBESKRIVNING

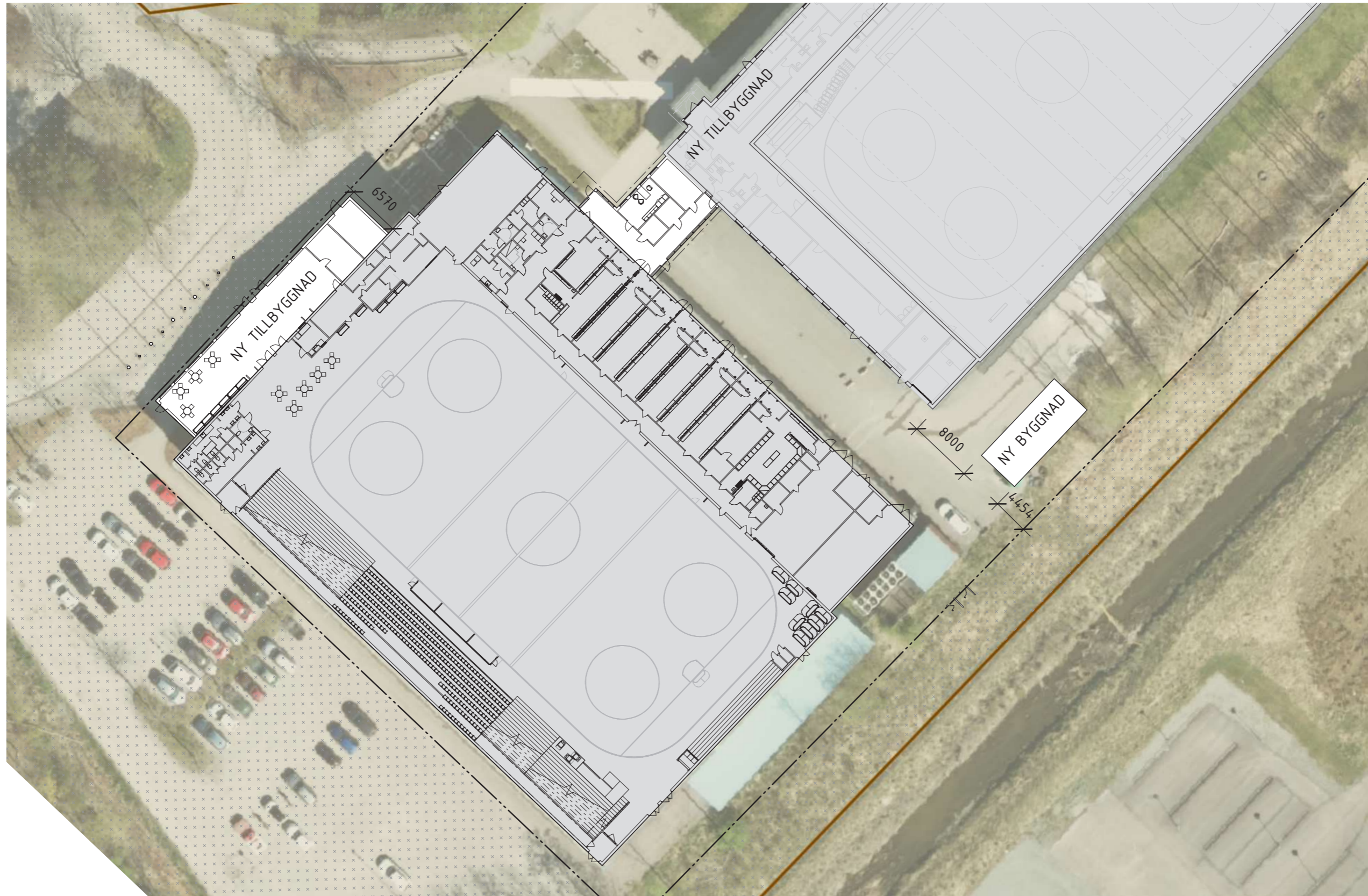
DEN BEFINTLIGA BAHCOHALLEN SKA BYGGAS OM FÖR ATT UPPFYLLA SVENSKA ISHOCKEYFÖRBUNDETS KRAV OCH DÄRMED KUNNA ANVÄNDAS SOM EN FÖRBUNDSHALL. ETT LOKALPROGRAM HAR TAGITS FRAM AV BESTÄLLAREN SOM GRUND FÖR OMBYGGNADEN.

I HALLEN PLANERAS EN NY STÅLÄKTARE FÖR BORTASUPPORTRAR MED EN KAPACITET PÅ CIRKA 150 PERSONER. DESSUTOM KOMMER EN NY ENTRÉHALL ATT BYGGAS, TILLSAMMANS MED FÖRBÄTTRADE PAUSUTRYMMEN, TOALETTER OCH ETT CAFÉ.

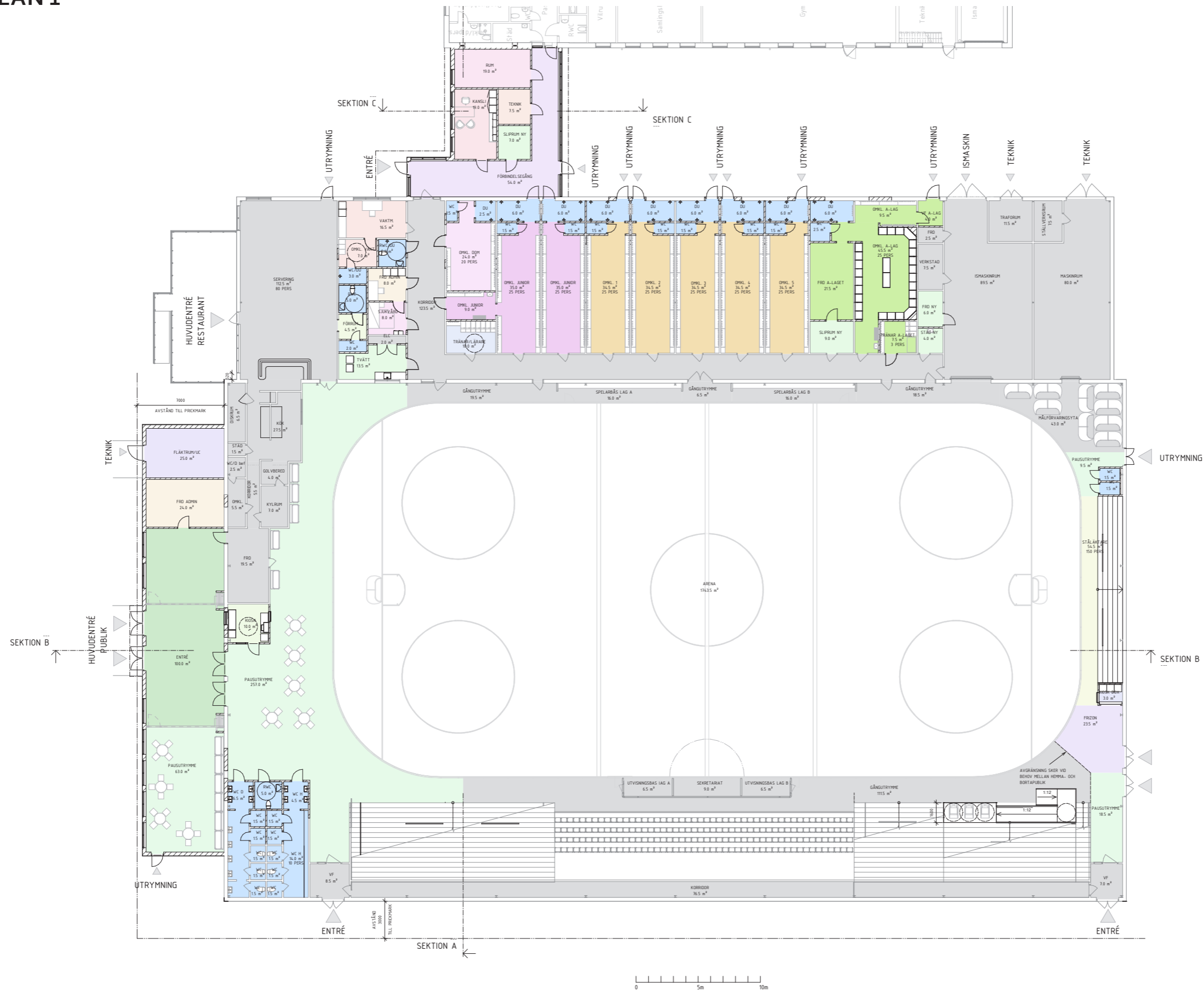
PRESENTATIONEN REDOVISAR ÄVEN EN ANALYS AV OMBYGGNADSBEHOVEN FÖR OMKLÄDNINGSRUM, DUSCHAR OCH TOALETTER FÖR ATT SÄKERSTÄLLA EN FUNKTIONELL OCH MODERN ANLÄGGNING.



Vy från den nya stålåktaren



PLAN 1



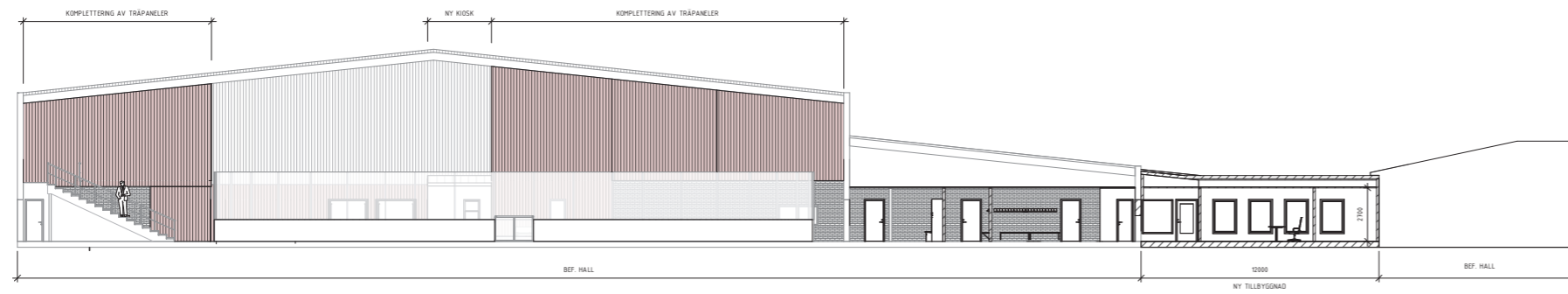
FÖRKLARING

- NY VÄGG
- NY DÖRR
- BEFINTLIG VÄGG
- BEFINTLIG DÖRR
- 1500 DIAMETER

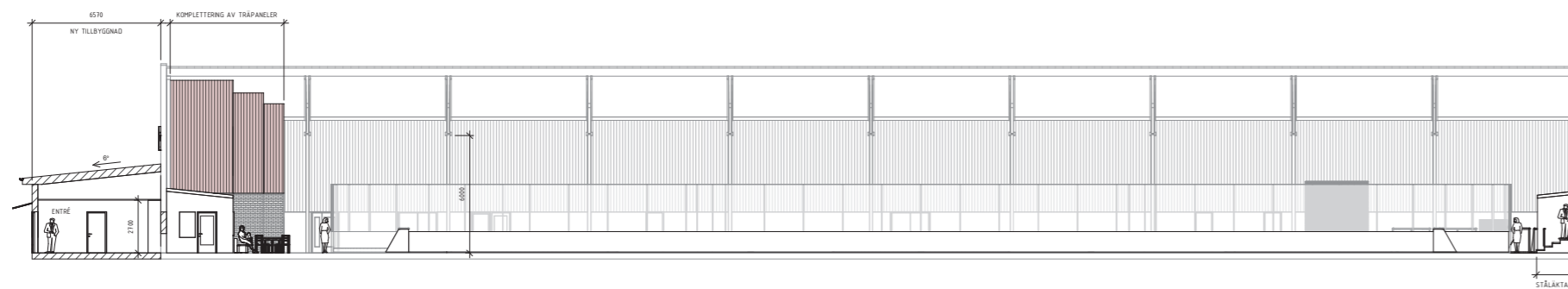
FÄRGADE YTOR MARKERAR DE DELAR SOM BYGGS OM, MEDAN GRÅ YTOR REPRESENTERAR BEFINTLIGA YTOR SOM INTE PÅVERKAS AV OMBYGGNINGEN

SEKTIONER

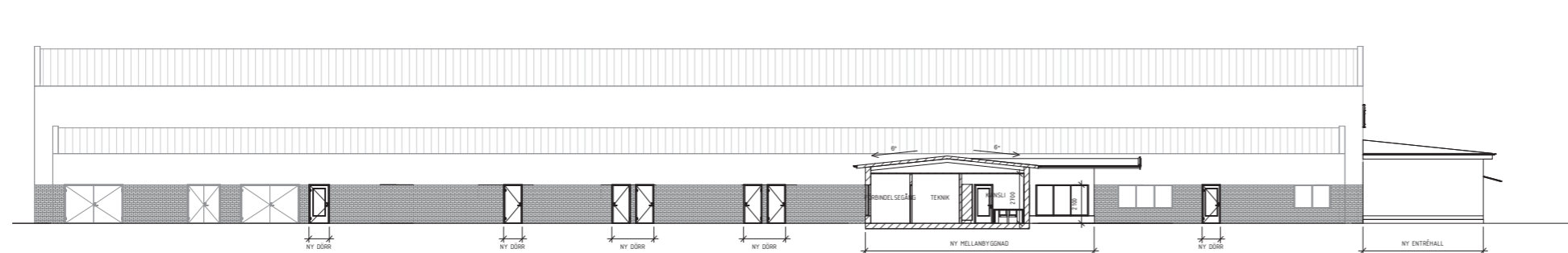
SEKTION A-A

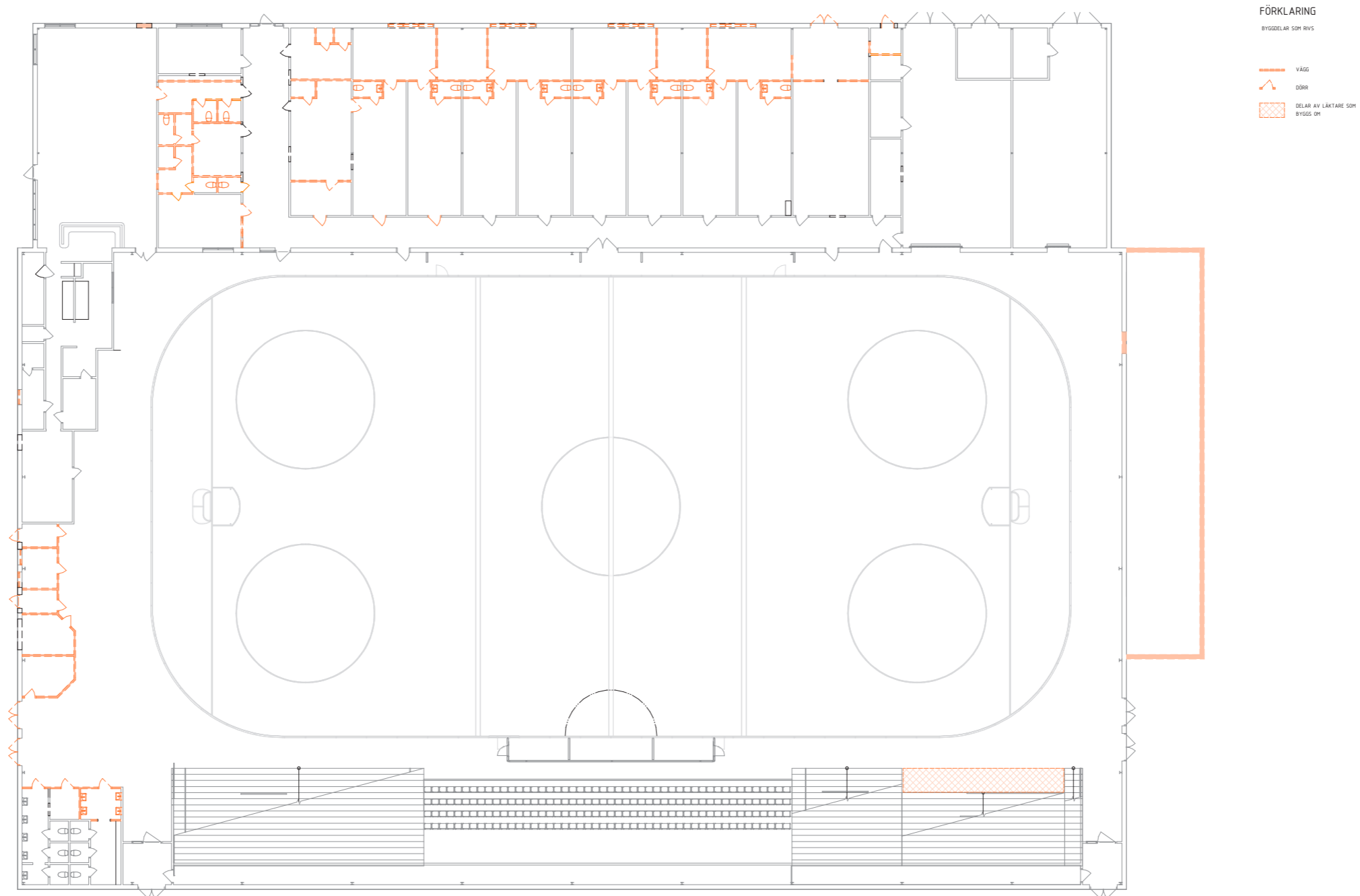


SEKTION B-B



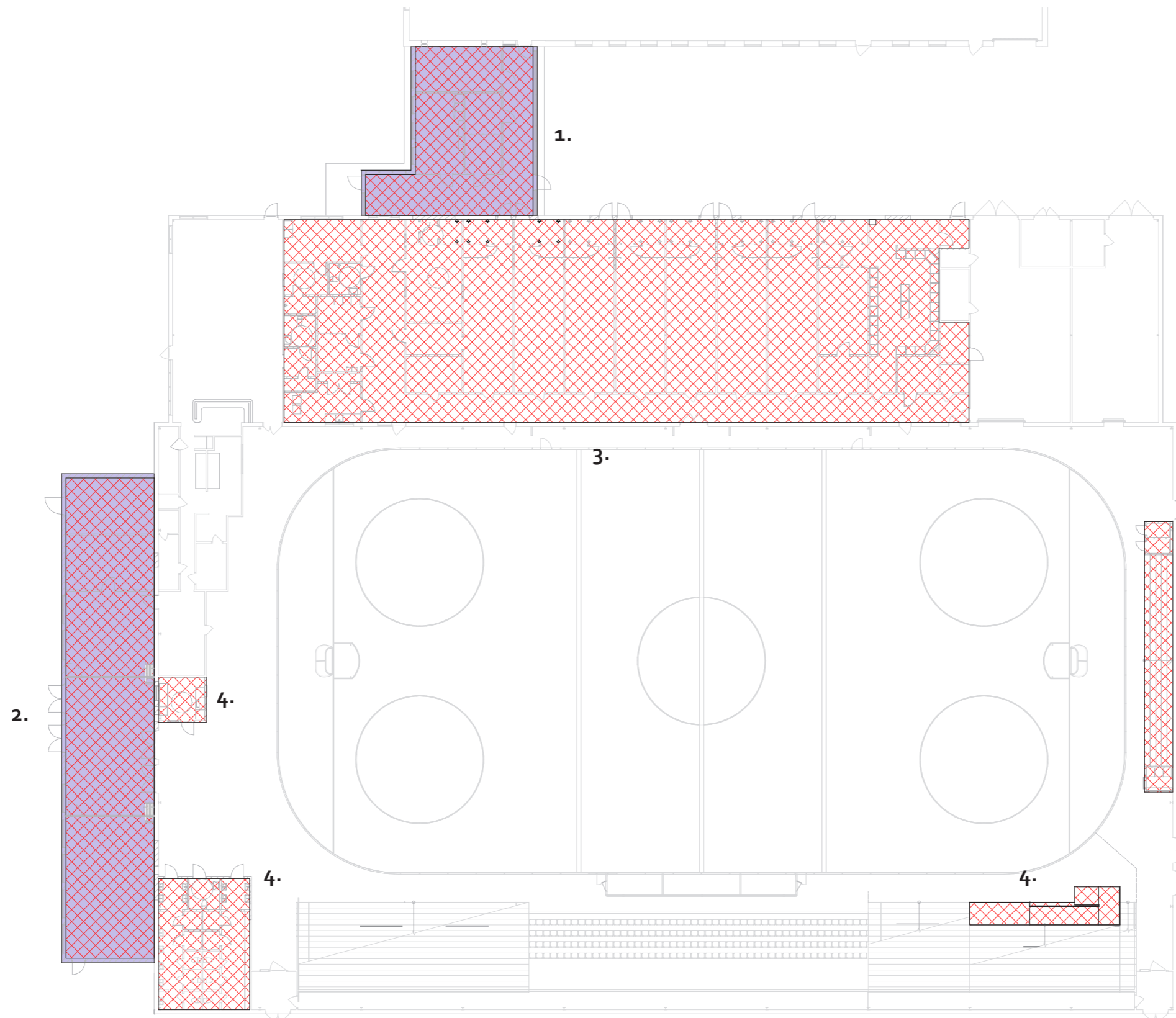
SEKTION C-C





0 5m 10m

YTOR



- 1. MELLANBYGGNAD  
BTA 120 m<sup>2</sup>  
LOA 110 m<sup>2</sup>
- 2. TILLBYGGNAD ENTRÉHALL  
BTA 230 m<sup>2</sup>  
LOA 214 m<sup>2</sup>
- 3. OMBYGGNAD I OMKLÄDNINGSDEL  
LOA ca. 690 m<sup>2</sup>
- 4. OMBYGGNAD INOM ISHALL  
LOA ca. 130 m<sup>2</sup>

