



# Månadsrapport juli - SN

1 januari – 31 juli 2024

# Utfall tom juni

Barn och unga	Utfall	Ack budget	Avvikelse
Institution barn och unga	6,8	10,2	3,4
Institution barn och unga SIS	7,5	3,0	-4,5
Familjehem barn och unga	12,3	10,9	-1,4
Konsulentstödd familjehemsvård	6,9	8,4	1,4
<b>Summa barn och unga</b>	<b>33,6</b>	<b>32,5</b>	<b>-1,1</b>

Vuxen	Utfall	Ack budget	Avvikelse
Våld i nära relation	1,8	6,1	4,3
Institution vuxen	3,4	5,4	2,0
Stödboende vuxen	0,4	0,0	-0,4
Institution vuxen SIS	1,9	2,0	0,1
<b>Summa Vuxen</b>	<b>7,5</b>	<b>13,6</b>	<b>6,1</b>

Ekonomiskt bistånd	28,1	26,2	-1,9
--------------------	------	------	------

<b>Summa vård och ekonomiskt bistånd</b>	<b>69,1</b>	<b>72,2</b>	<b>3,1</b>
--	-------------	-------------	------------

Övrig verksamhet	66,3	67,0	0,7
------------------	------	------	-----

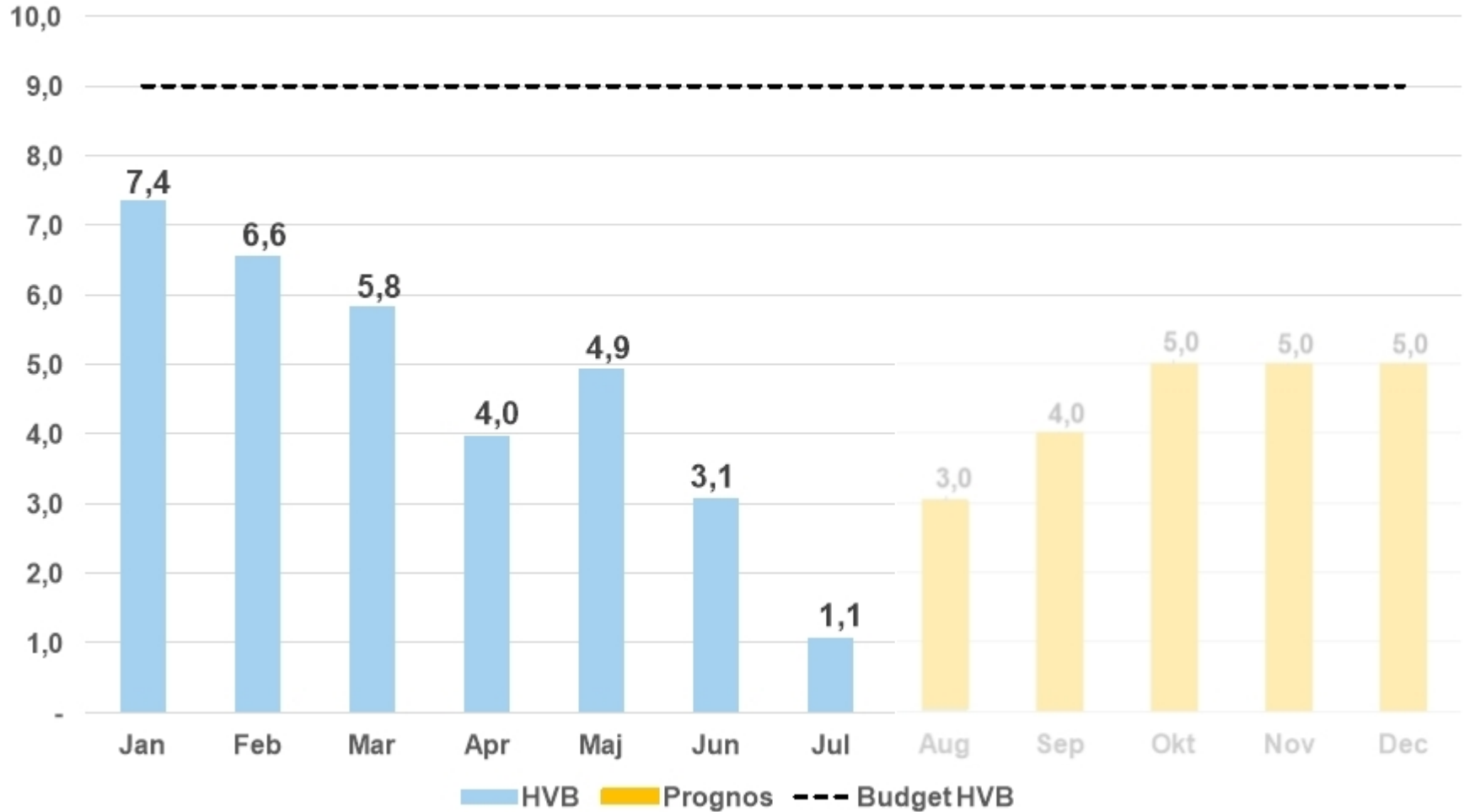
<b>Totalt</b>	<b>135,5</b>	<b>139,2</b>	<b>3,8</b>
---------------	--------------	--------------	------------

# Vårdkostnader – Barn och ungdom



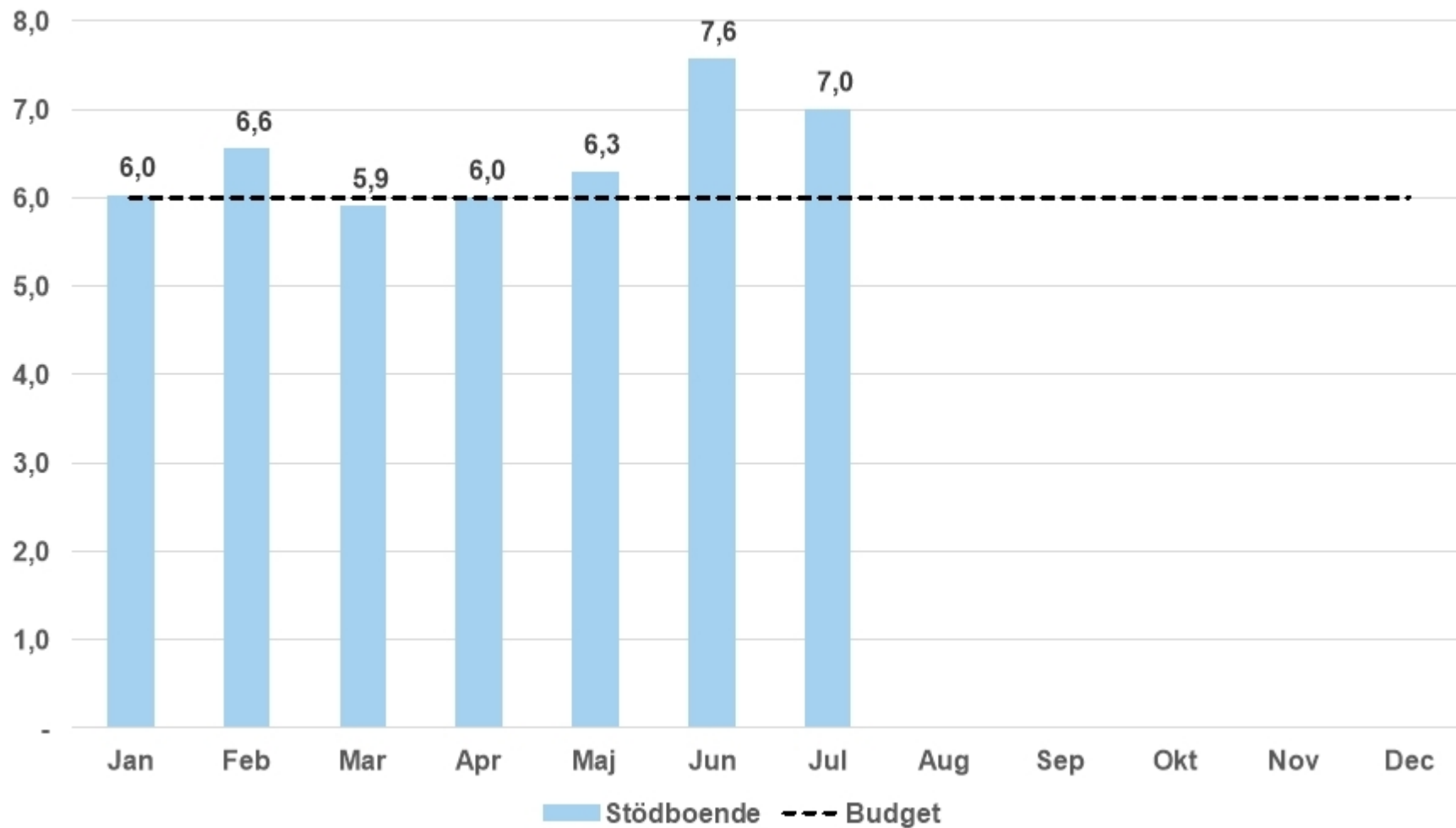
# Jämförande diagram

Institutionsvård BoU (HVB)



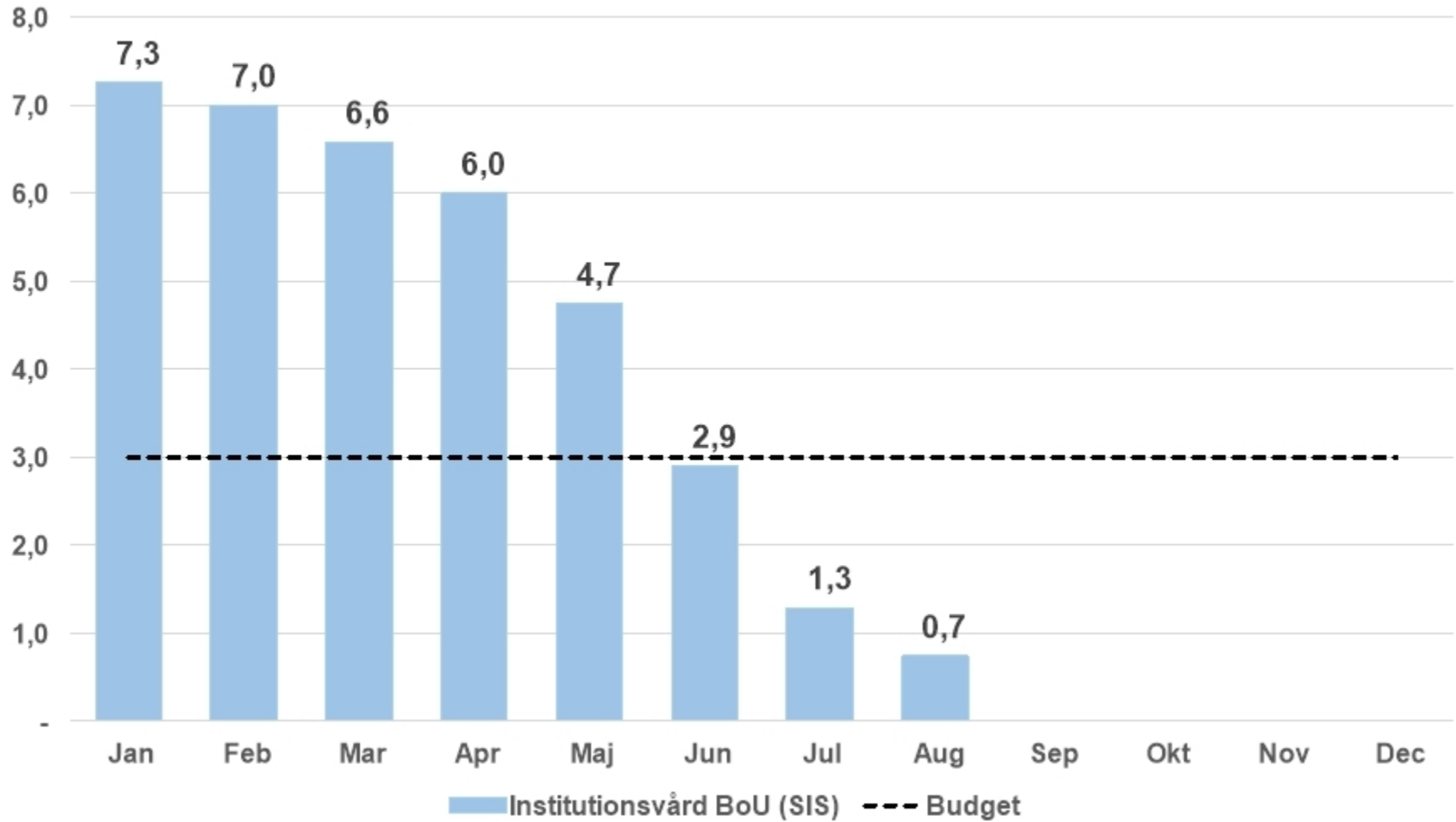
# Jämförande diagram

Institutionsvård BoU (Stödboende)



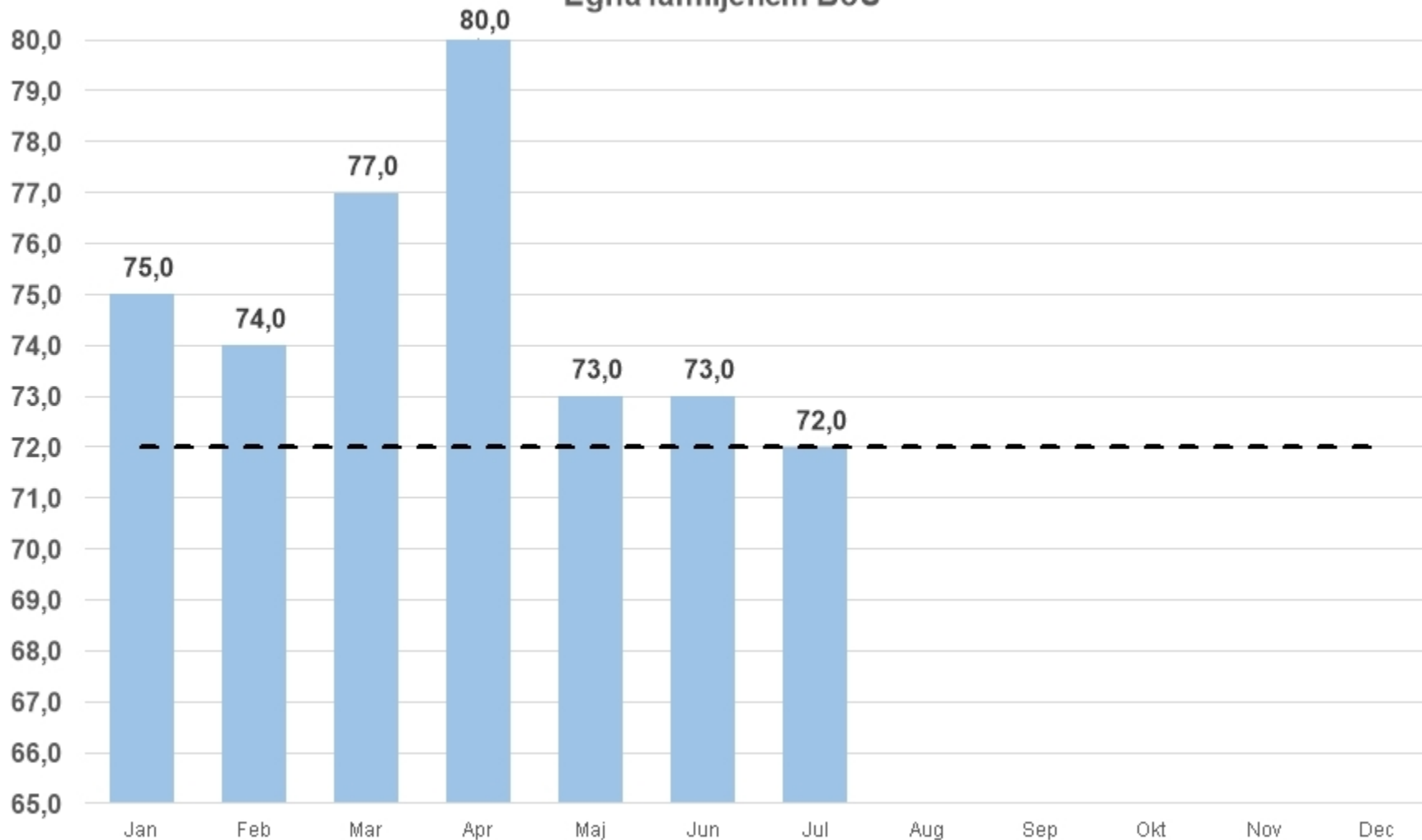
# Jämförande diagram

Institutionsvård BoU (SIS)



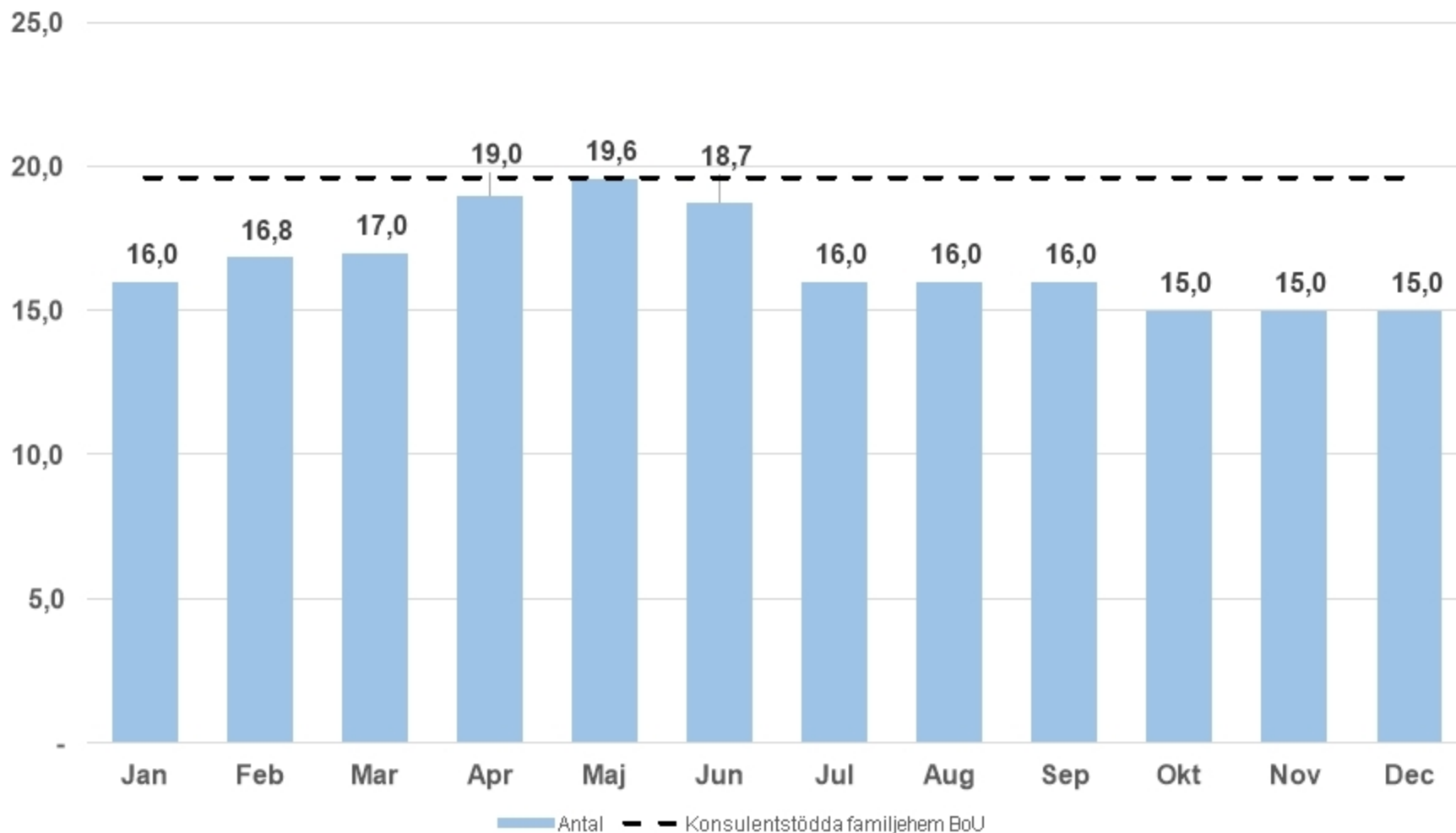
# Jämförande diagram

Egna familjehem BoU



# Jämförande diagram

## Konsulentstött familjehemsvård B&U

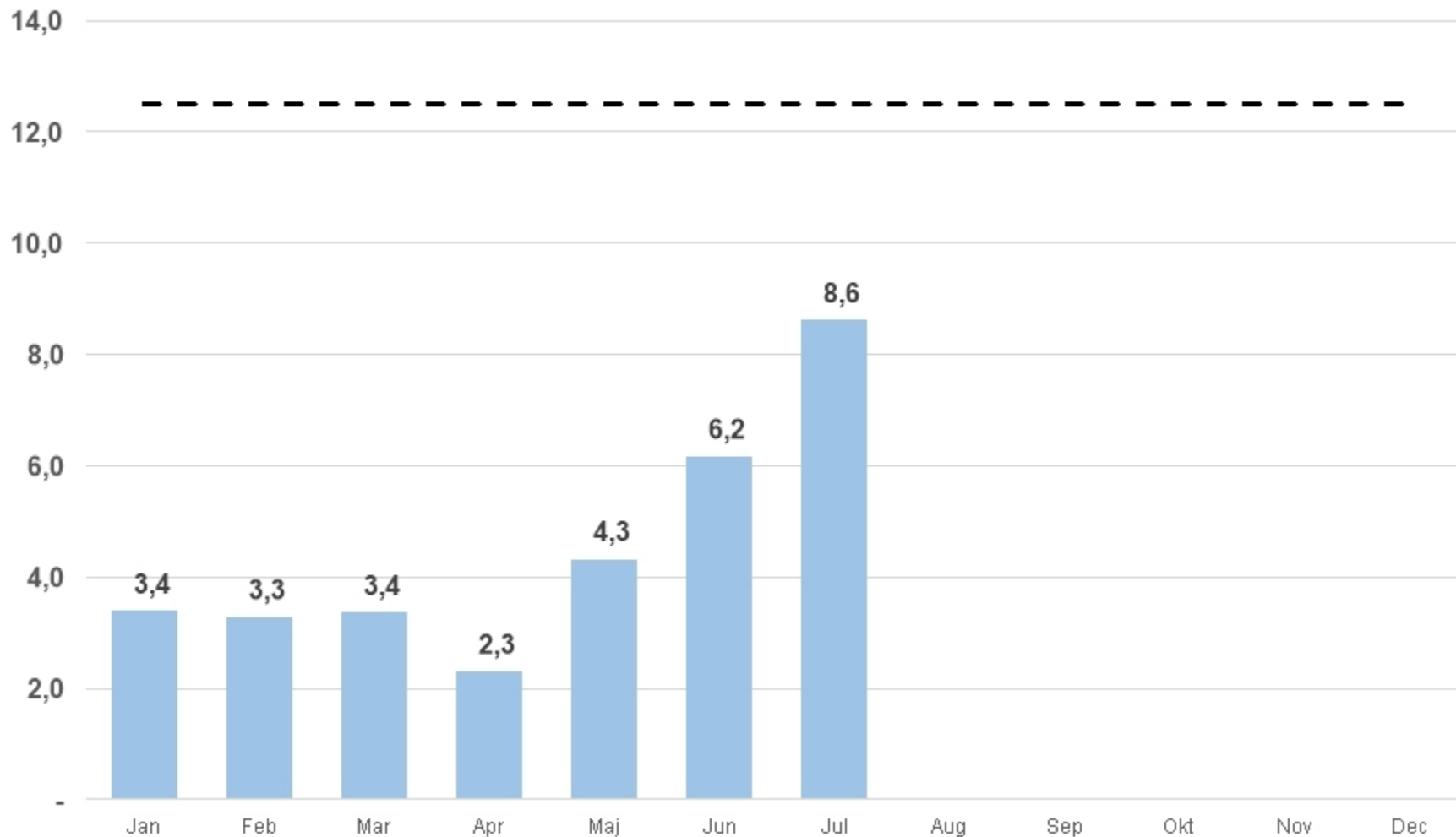




# Vårdkostnader – Vuxna

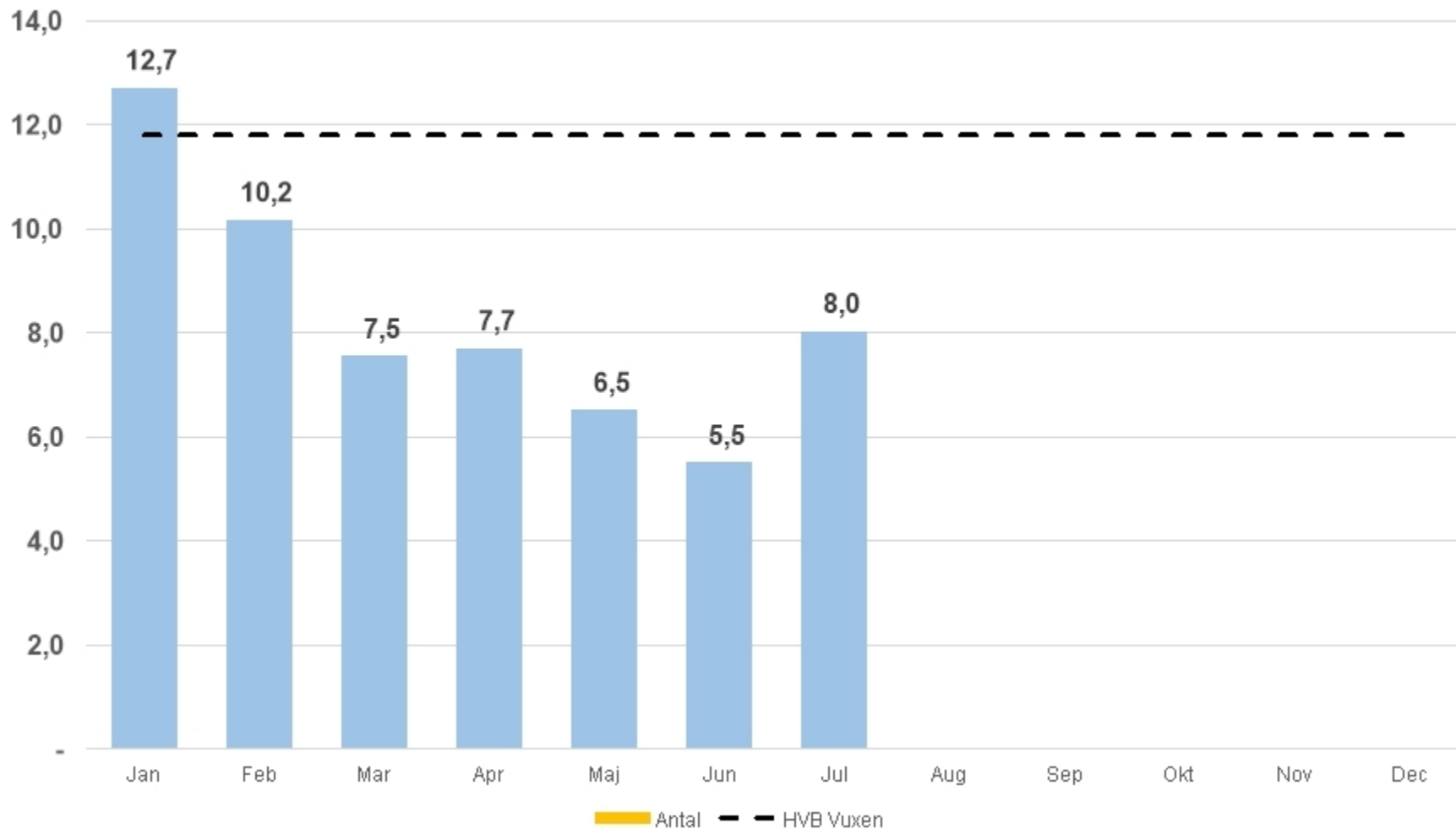
# Jämförande diagram

Skyddatboende, VIR



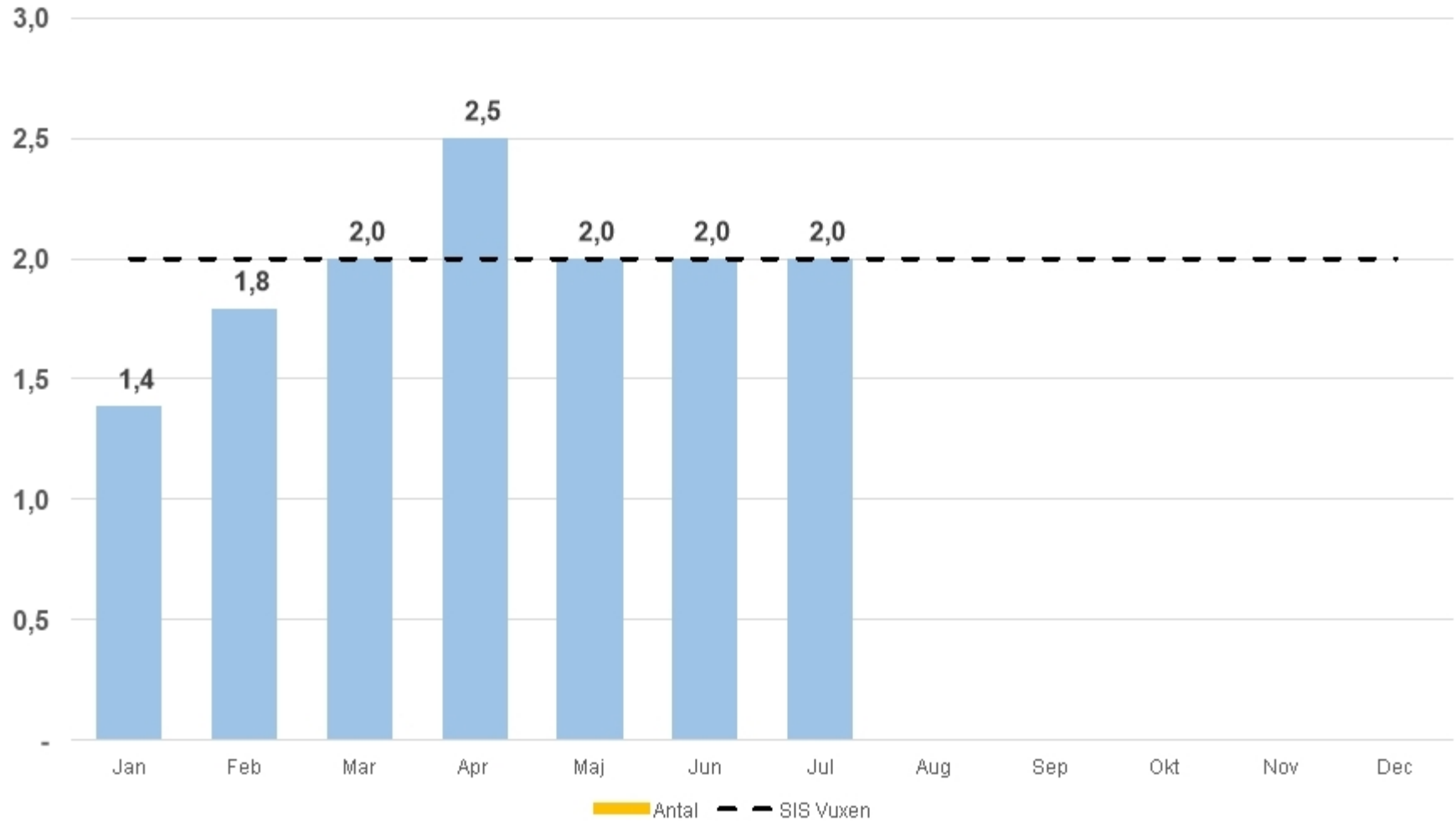
# Jämförande diagram

HVB Vuxen



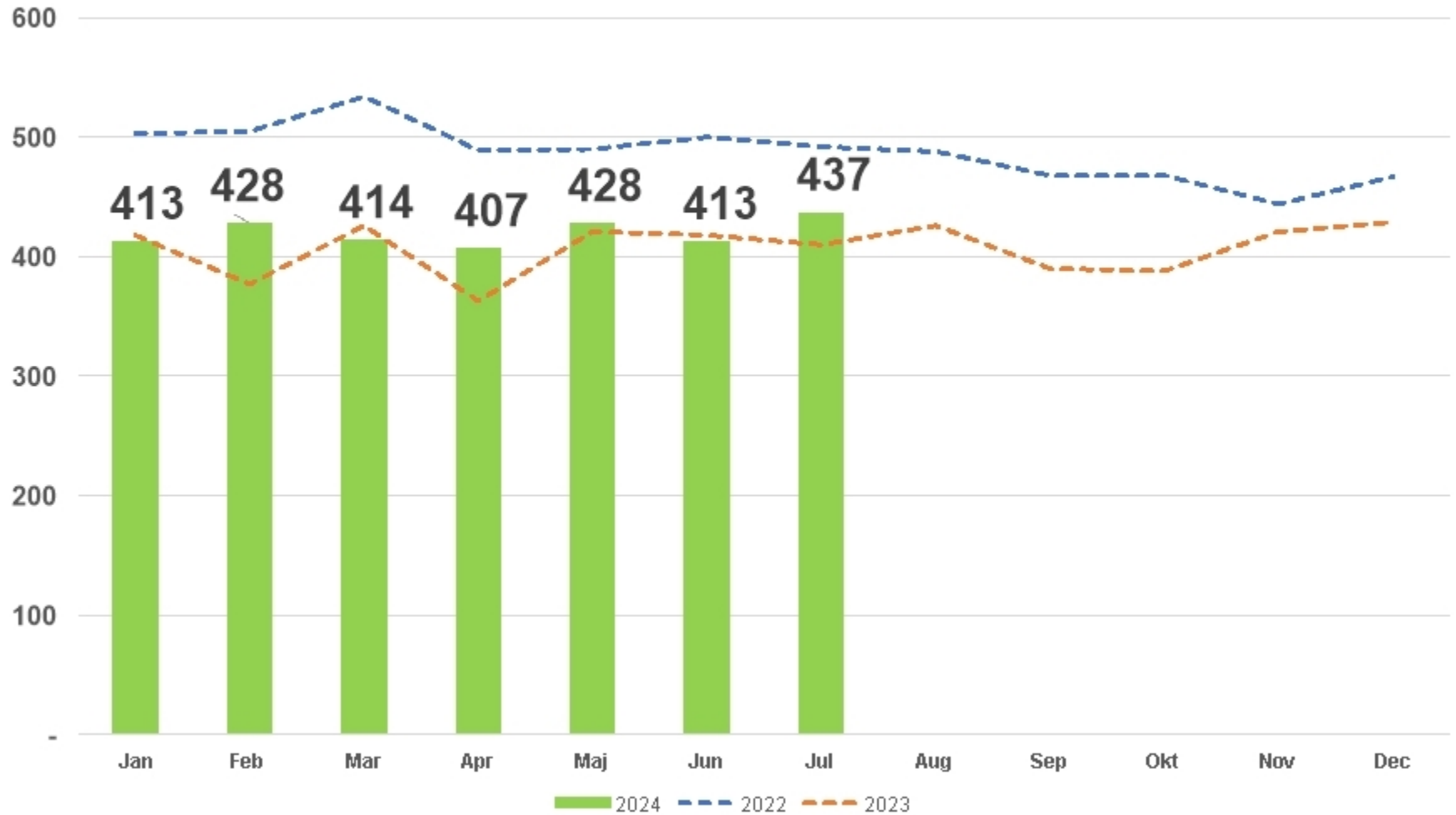
# Jämförande diagram

SIS Vuxen



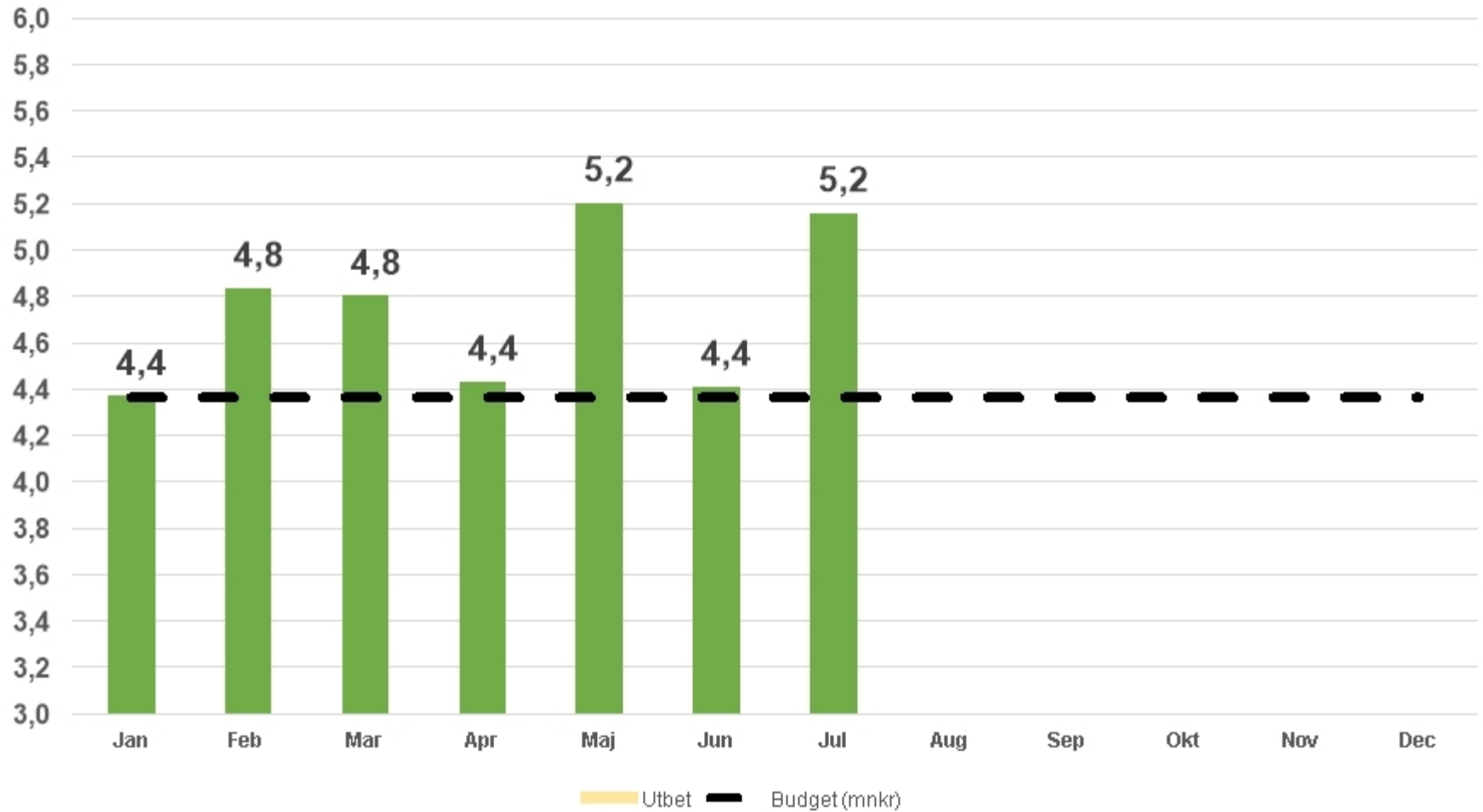
# Ekonomiskt bistånd

Ekonomiskt bistånd (hushåll)



# Ekonomiskt bistånd

Ekonomiskt bistånd (mnkr)





# Ekonomiskt bistånd

Antal ansökningar 2022-2024

