

# Förslag till ändring av detaljplan 361, plankarta

## Antagandehandling

De bestämmelser som ändras är de som reglerar bygglov och utnyttjandegrad.

Det område för vilket bestämmelserna gäller har markerats med grön streckad linje. Bestämmelserna som ändras har markerats med röd streckad linje.

De nya bestämmelserna lyder:

e<sub>3</sub>: En huvudbyggnad får uppföras på varje kolonilott. Över det får fristående uthus och fristående växthus uppföras på varje kolonilott. Huvudbyggnaden får max vara 42 kvm byggnadsarea varav max 30 kvm bruttoarea. Uthus får tillsammans vara max 24 kvm byggnadsarea varav max 8 kvm per byggnad.

a<sub>1</sub>: Bygglov krävs inte för tillåten bebyggelse enligt bestämmelsen e<sub>3</sub>.

De ändrade bestämmelserna förslås få en genomförandetid om fem år från det att ändringen vinner laga kraft.

Samrådshandling upprättad 2022-10-31

Granskningshandling upprättad 2023-02-21

Antagandehandling upprättad 2023-05-10  
rev. 2023-08-23

Laga kraft: 2023-09-30

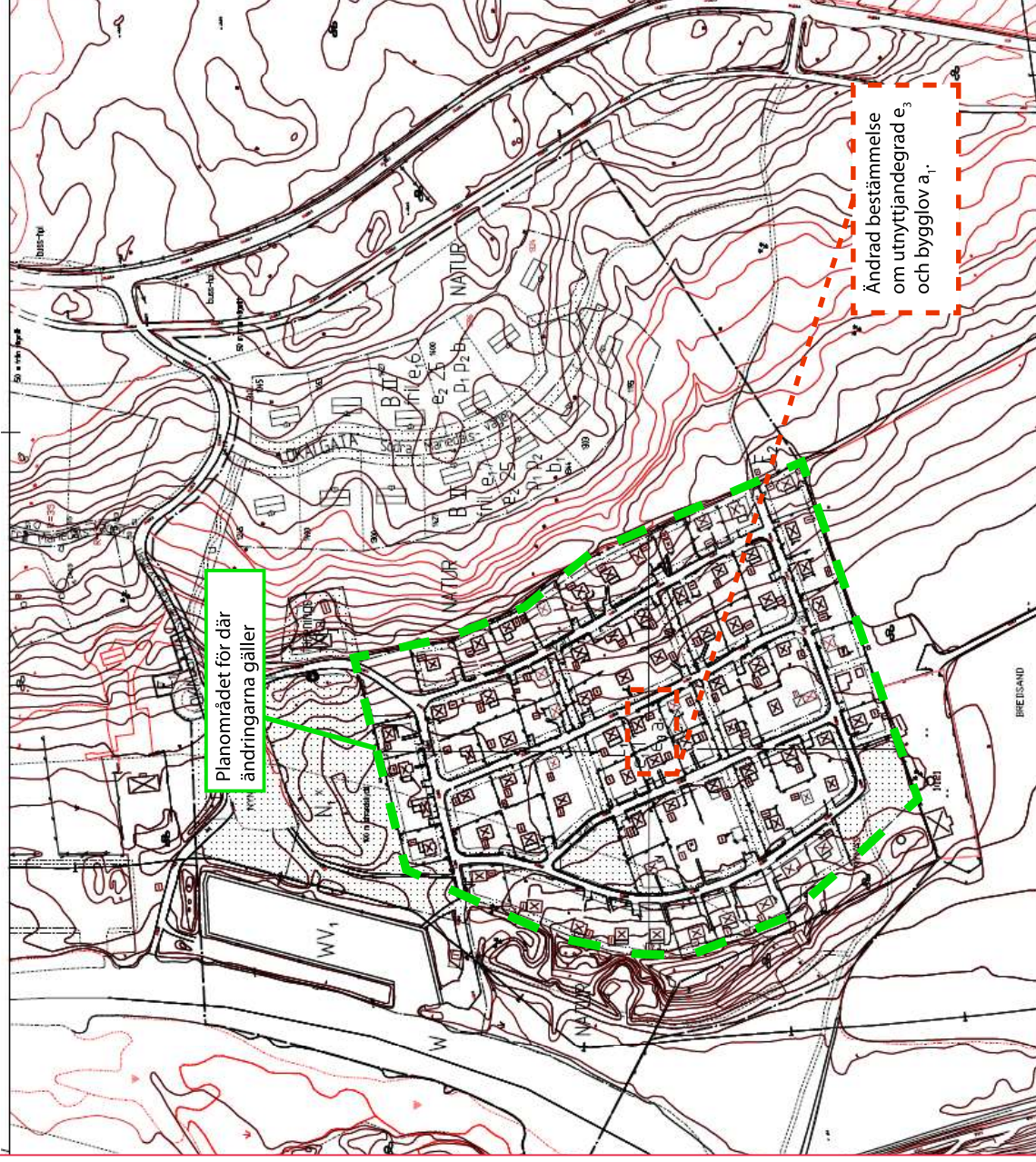
Genomförandetid: 2028-09-30

Patrik Holm  
Planchef  
Amanda Andersson  
Planarkitekt



Utskriftsformat: A3

# Ändring av detaljplan 361



## PLANBESTÄMMELSER

Förslaget gäller den område som markerats med röd streckad linje på kartan. Om bestämmelserna inte gäller för området som är markerat med röd streckad linje på kartan.

## GRÄNSBETECKNINGAR

- Planområdets gränser
- Ändringsgränser
- Ejensgränser

## ANVÄNDNING AV ALLMÄN PLATS

- Upplyst område
- Upplyst område

## ANVÄNDNING AV KVARTERSMARK

- Ejensgränser
- Ejensgränser
- Ejensgränser
- Ejensgränser
- Ejensgränser
- Ejensgränser
- Ejensgränser
- Ejensgränser

## VATTENDRÄNEN

- Upplyst område
- Upplyst område

## UTFORMNING AV ALLMÄN PLATS

- Upplyst område
- Upplyst område

## UTNYTTJANDEGRAD

- Upplyst område
- Upplyst område

## BEGRÄNSNING AV MARKENS BEBYGGANDE

- Upplyst område
- Upplyst område

## MARKENS ÄNDRING

- Upplyst område
- Upplyst område

## PLACERING, UTFORMNING, UTFÖRANDE

- Upplyst område
- Upplyst område

## ADMINISTRATIVA BESTÄMMELSER

- Upplyst område
- Upplyst område

## ILLUSTRATIONER

- Upplyst område
- Upplyst område

## ANTAGANDEHANDLING

- Upplyst område
- Upplyst område

## DETLJPLAN

- Upplyst område
- Upplyst område

## PLANHÄRTA MED BESTÄMMELSER

- Upplyst område
- Upplyst område

## AVSNITT 34 "Södra Mandel"

- Upplyst område
- Upplyst område

## Enköpings Kommun

- Upplyst område
- Upplyst område

## Uppdragsnummer: 2022-09-26, reviderad 2022-06-18

- Upplyst område
- Upplyst område

## Objekt: 361

- Upplyst område
- Upplyst område

## Antagandehandling

- Upplyst område
- Upplyst område

## Planarkitekt

- Upplyst område
- Upplyst område

## Samrådshandling

- Upplyst område
- Upplyst område

## Granskningshandling

- Upplyst område
- Upplyst område

## Antagandehandling

- Upplyst område
- Upplyst område

## Utskriftsformat: A3