



# Enögla förskola och omsorgsboende

**Programhandling 2026-03-18**

nivå

**Medverkande konsulter:**

*Nivå Landskapsarkitektur AB:*

Erik Ståhlbom  
Helena Emrani  
Ludvig Bratt  
Stina Hellqvist

*Pelago Arkitekter*

**Medverkande Enköping kommun:**

Rickard Westlöf  
Albert Sjöberg  
Helena Duske  
Pernilla Blom

## Innehållsförteckning

## Historisk och befintlig situation

Historiska foton	4
Befintlig situation	5

## Förslag

Illustrationsplan	7
Principer för dagvattenhantering	8

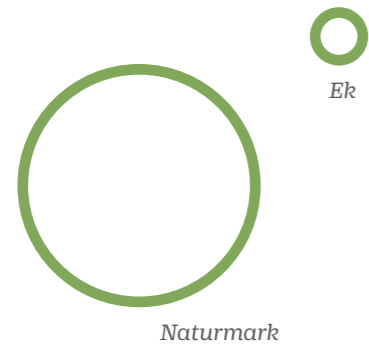
## Omsorgsboendet

Illustrationsplan	10
Referenser	11

## Förskolan

Koncept - Enögla gård	13
Zonering	14
Illustrationsplan	15
Referenser	16

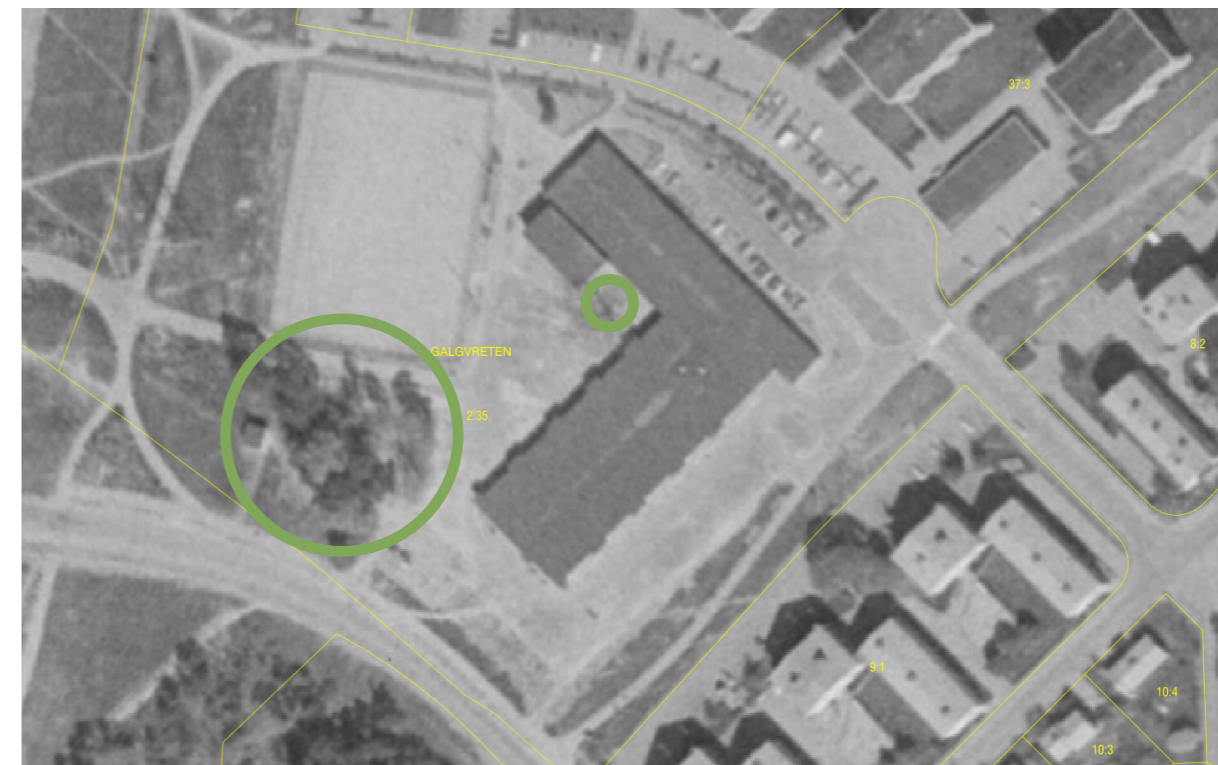
Historisk samt befintlig situation



2020-tal



1960



1975



Hällar



Stenmur och ek. Kommer att ligga på Omsorgsboendets gård



Stenblock spridda över fastigheten



Inramande vegetation. Bryn och solitära träd.



Inramande vegetation. Stora solitära träd



Naturmark intill öppna förskolan



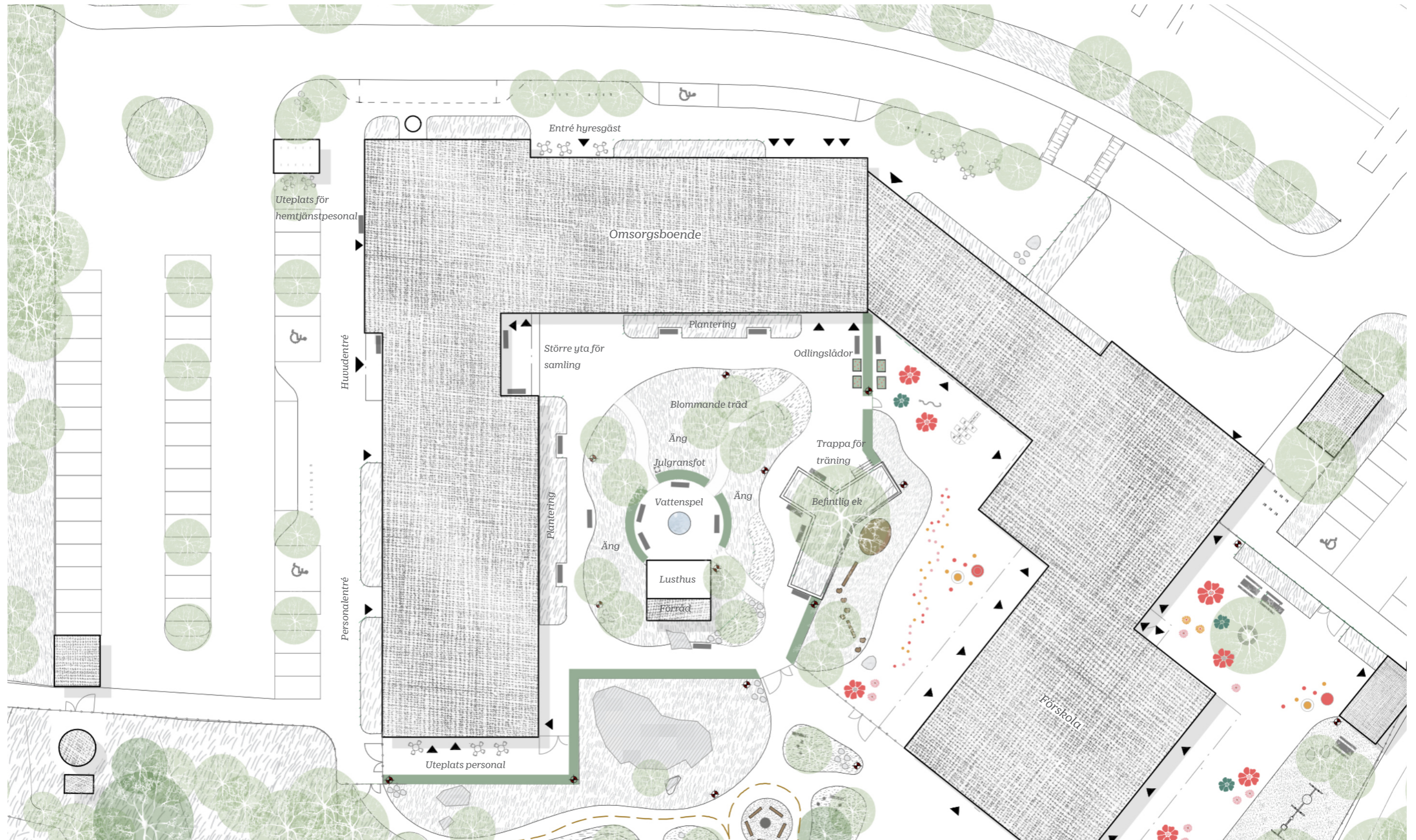
Ett av få träd som finns på den kommande förskolegården:  
Glanskörsbär

Förslag





Omsorgsboendet





Rumsindelade häckar



Planteringsytter med perenner



Återbruk av stenblock i planteringar och i mark



Vattenspel



Planteringsytter och sittplatser runt fasader



Blommande träd och ängsyttor



Lusthus för utevistelse året om

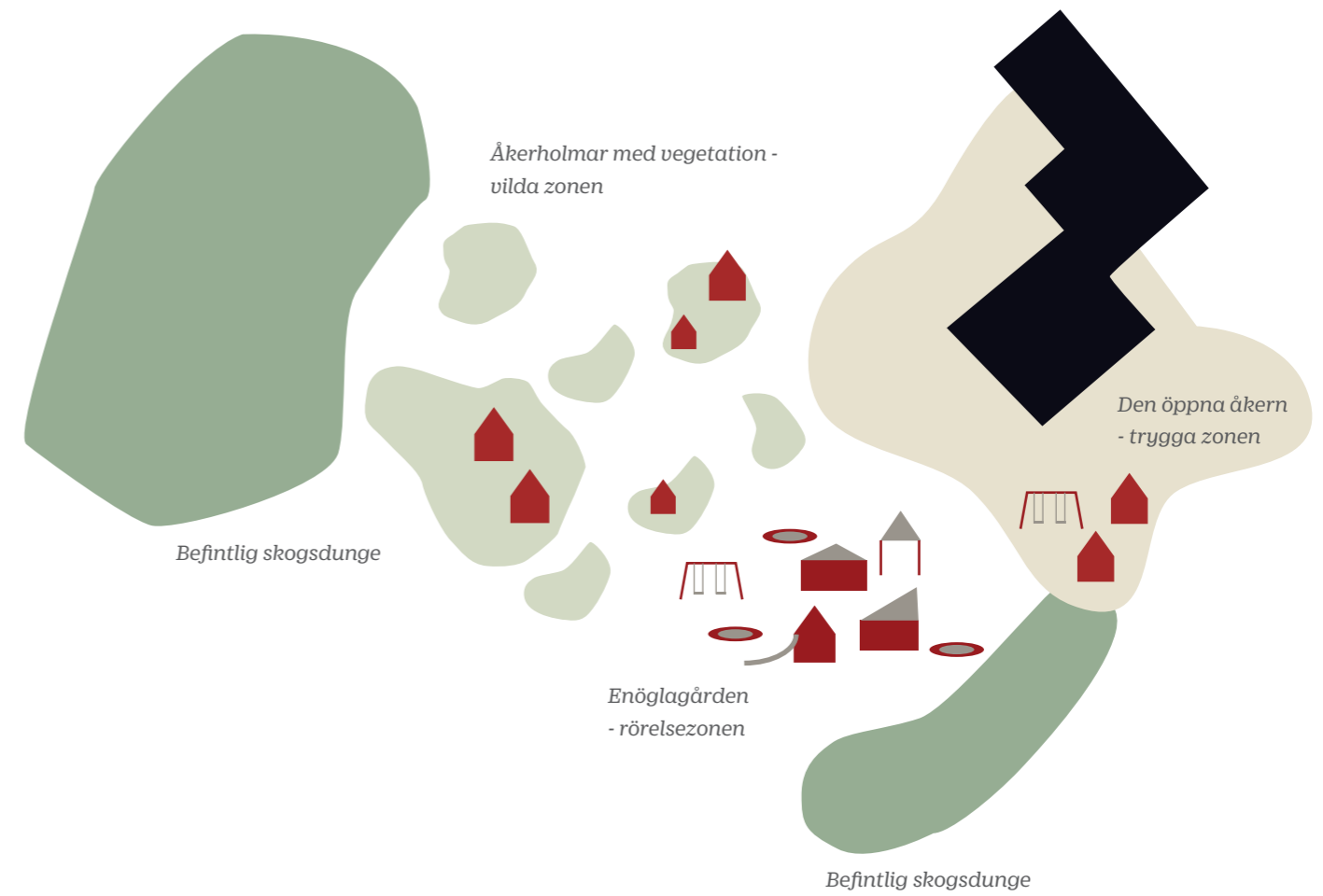


Sekundär gångväg i mitten av trädgården

Förskolan



Tidigare fanns det en gård på området. Naturområdet och området där den befintliga eken står är rester av äldre naturdungar





## Den trygga zonen

”Den trygga zonen är lämplig för aktiviteter som behöver vuxenstöd, till exempel odling, experiment och snickrande. Där kan man ofta hitta pedagoger och andra vuxna som ger en social trygghet, ett hemma.”

## Den rörelserika zonen

”Utanför det trygga närområdet är det lämpligt med ytor som stimulerar till rörelse och dynamik. Med hjälp av rumssammanhang, vegetation, höjdskillnader och lekredskap som integreras i öppna och mera slutna ytor.”

## Den vilda och självständiga zonen

”Gårdens ytterområden har ofta förutsättningar för lekrområden där barn kan få skapa egna platser, greja och bygga och vistas ”långt bort” från byggnaden.”

Begrepp från Boverket





Lekhus på flera platser på gården



Odlingslådor



Asfaltmålning kopplat till konceptet Enögla gård.



Asfaltskullar på gården



Klätter- och hängutrustning



Fri lek i dungar



Släntrutsch



En större samlande pergola på gården



Naturlek med motorik i fokus

