

# Projektbeskrivning

## Ersättning av parstuga Bredsand camping

### Sammanfattning åtgärd

En utdömd parstuga rivs och ersätts med en nybyggd som är tillgänglighetsanpassad för inomhusrullstol enligt dagens standard och regelverk.

### Bakgrund

Sommaren 2023 togs Bredsand camping över av Enköpings kommun, och drivs nu i kommunal regi. Sen övertagandet har olika former av underhåll och arbeten genomförts för att skapa en bättre miljö för personal, gäster och besökare.

Vid övertagandet bedömdes vissa av stugorna vara utdömda eller att åtgärder behöver göras innan de kan hyras ut till gäster igen. En av de utdömda stugorna är en parstuga.

Utöver behovet av underhåll saknar Bredsand camping något tillgängligt boende för rullstolsburna enligt dagens standard och regelverk. I detaljplanen beskrivs det att campingen ska eftersträva ett tillgängligt boende i den uträkning som är möjlig, vilket boendet på campingen idag inte uppfyller.

### Finansiering

Projektet för att ersätta parstugan låg 2023 under budgeten för underhåll under samhällsbyggnadsförvaltningen. Våren 2024 föreslogs projektet i upplevelsenämndens verksamhetsanalys att flyttas till budgeten för "Hyresgäst Anpassningar UPF" till år 2025.

Efter utredning av projektet under sommaren 2024 har markeringsbeloppet för ersättning av parstugan flyttats ut ur budgeten för "Hyresgäst Anpassningar UPF" till ett enskilt projekt. Detta ligger med som ett förslag till investeringsplan 2025-2034 som beslutas i kommunfullmäktige i november 2024. Projektet omvandlades till ett enskilt projekt då det anses ha en sådan kostnad och omfattning att det med fördel genomförs som ett enskilt projekt istället för en hyresgäst Anpassning.

I samband med flytten av budgeten ökade även markeringsbeloppet då den befintliga budgeten bedömdes av samhällsbyggnadsförvaltningen vara för låg. Den preliminära hyran enligt kalkylunderlaget framtagen av Samhällsbyggnadsförvaltningen (Bilaga 02 till Tjänsteskrivelse, daterad 2024-09-24) är beräknad utifrån det nya förslaget på markeringsbelopp.



Placering av befintlig parstuga.

## Beställning

En parstuga - Två tillgänglighetsanpassade stugor på max 30kvm BTA placerade bredvid varandra med gemensam altan, ramp, trappa, och tak.

Befintlig stuga rivs och den nya placeras på samma plats.

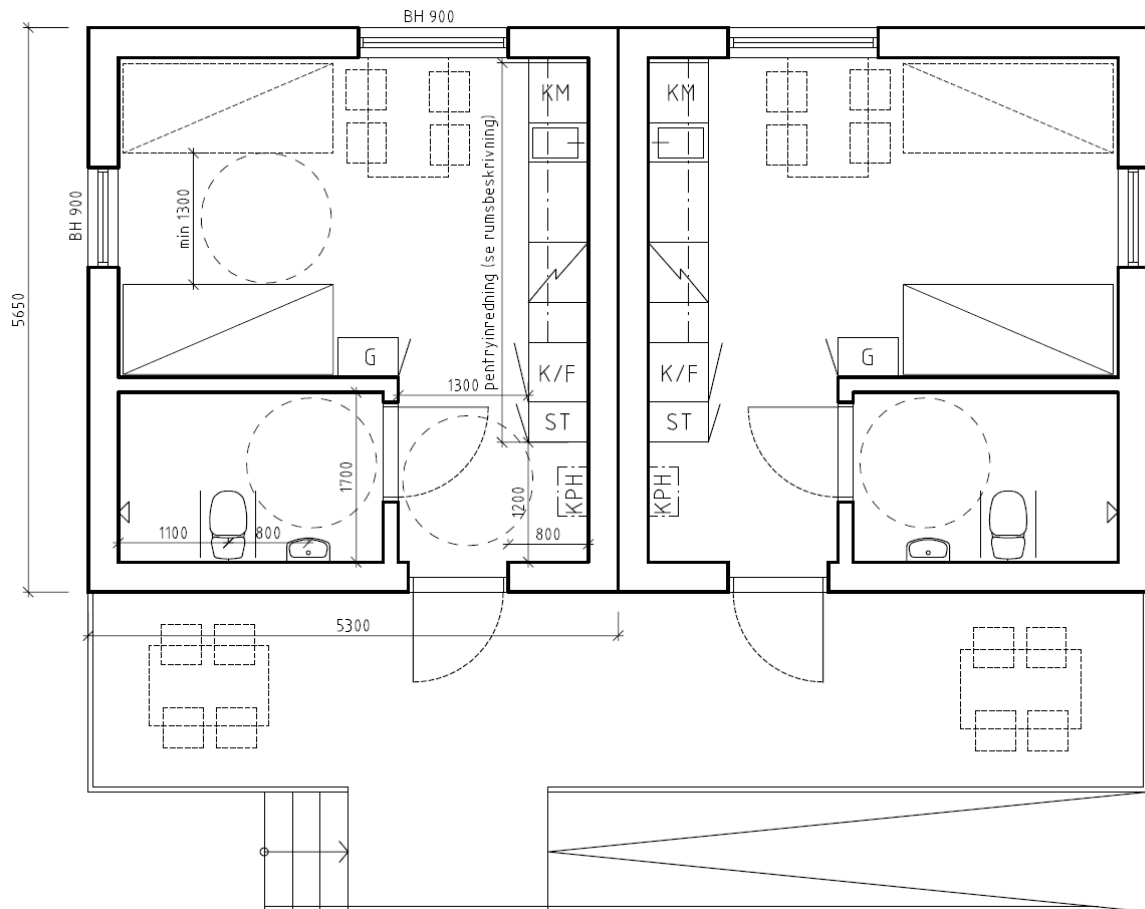
Utformning och gestaltning enligt underlag samt detaljplan. Parstugan ska smälta in med befintlig bebyggelse.

Stugornas standard är enligt ett vinterbonat fritidshus.

## Lokalprogram

Rumstyp	Funktioner
<b>Allrum</b> Tillgängligt för inomhusrullstol enligt dagens standard och regelverk.	Pentry, tvättmöjlighet, förvaring, plats för bord och stolar, plats för 2-4 sovplatser varav minst en ska vara tillgänglig
<b>Badrum</b> Tillgängligt för inomhusrullstol enligt dagens standard och regelverk.	Dusch, wc, handfat.

## Underlag



*Ungefärlig planlösning parstuga.*

*BH = Bröstningshöjd. K/F = Kyl/frys. ST = Städförråd. G = Garderob. KPH = Kapphylla.*

OBS! Planlösning och inredning är exempel och förändringar kan ske under processens och upphandlingens gång så länge ovanstående krav i lokalprogram samt beställning uppnås.

Längd på ramp och trappa anpassas efter höjd på grunden och omkringliggande.

Invändiga mått säkerställs för att uppnå tillgänglighet för inomhusrullstol (1,3m diameter).